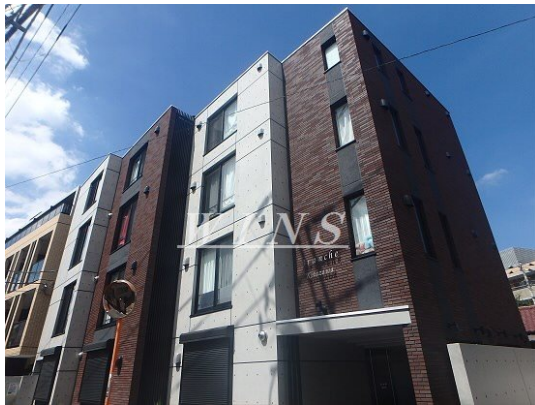


FOR RENT

賃料	管理費等
110,000円	5,000円

防犯カメラ 耐震構造 耐火構造 デザイナーズ 外壁タイル張り 始発駅 最上階 上階無し 2F以上 オートロック モニタ付オートロック 玄関ホール 角住戸 2面採光 陽当たり良好 通風良好

【外観】



【間取り図】



間取り	1R		
敷金	1ヶ月	礼金	無
敷引/償却金	-	保証金	-
物件種別	マンション		
建物名・部屋番号			
物件所在地	東京都世田谷区北沢5丁目		
交通	京王線 笹塚駅 徒歩8分 小田急線 東北沢駅 徒歩7分		
間取詳細	洋室(8.1畳)		
構造・規模	鉄筋コンクリート 4階建 4階		
専有面積	25.92㎡	向き	北東
築年月	2017年10月	契約期間	2年
損害保険	有 18,000円 24ヶ月	入居時期	相談
駐車場	近隣駐車場 30000円/月 ~ 駐輪場		
設備	敷地内ゴミ置き場 宅配BOX システムキッチン ガスコンロ設置可 ガスレンジ付 2口コンロ		
その他費用	[一時金] 鍵交換費用: 8,800円		
入居諸条件	二人可 法人可 子供相談 単身可		
保証会社	可 初回保証料: 総賃料等の50% 月額保証料: 500円 年間保証料: 1万円		
備考			

図面と現況が異なる場合は現況が優先となります。

間取りの「S」はサービスルーム(納戸)です。

情報更新日2024年11月16日

No.000003218



東京都知事(4)第86093号
(社)全日本不動産協会

株式会社ウィンズ 笹塚店

東京都渋谷区笹塚2丁目11-5

TEL:03-5354-7988

FAX:03-5354-7987

E-mail: hata@chintai-wins.com

URL: http://chintai-wins.com/sasazuka/



携帯サイトから物件詳細を閲覧できます!

取引態様	手数料負担の割合	貸主	借主
仲介先物	手数料配分の割合	元付	客付