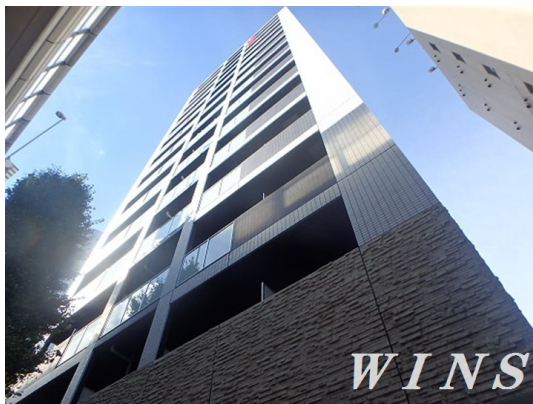


FOR RENT

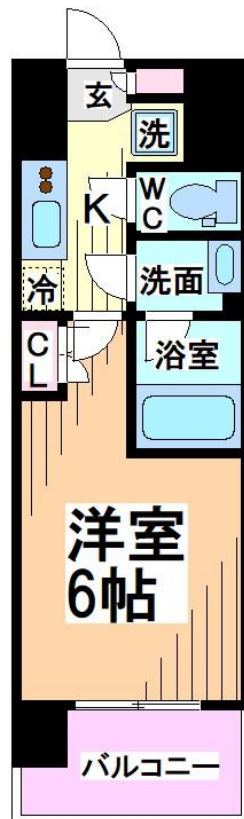
賃料	管理費等
107,000円	7,000円

防犯カメラ 耐震構造 耐火構造 外壁タイル張り 分譲タイプ 始発駅 駅まで平坦 南面バルコニー 内装リフォーム済 高層階 2F以上 オートロック モニタ付オートロック 陽当たり良好 通風良好

【外観】



【間取り図】



図面と現況が異なる場合は現況が優先となります。

間取りの「S」はサービスルーム(納戸)です。

間取り	1K		
敷金	1ヶ月	礼金	1ヶ月
敷引/償却金	-	保証金	-
物件種別	マンション		
建物名・部屋番号			
物件所在地	東京都渋谷区幡ヶ谷2丁目		
交通	京王新線 幡ヶ谷駅 徒歩2分 京王新線 初台駅 徒歩12分		
間取詳細	洋室(6畳) K(2畳)		
構造・規模	鉄筋コンクリート 15階建 10階		
専有面積	21.53㎡	向き	南
築年月	2013年10月	契約期間	2年
損害保険	有 15,980円 24ヶ月	入居時期	相談
駐車場	近隣駐車場 30000円/月 ~ 駐輪場 バイク置き場		
設備	エレベーター 24時間ゴミ出し可 敷地内ゴミ置き場 宅配BOX システムキッチン ガスコンロ設置可		
その他費用	[一時金] 鍵交換料: 33,000円		
入居諸条件	ペット相談 法人可 単身可		
保証会社	必須 初回保証料: 総賃料の40% 2年目以降: 0.7万円		
備考			

情報更新日2025年1月15日

No.000004645

お問合せ先



東京都知事(4)第86093号
(社)全日本不動産協会

株式会社ウィンズ 笹塚店

東京都渋谷区笹塚2丁目11-5

TEL:03-5354-7988

FAX:03-5354-7987

E-mail: hata@chintai-wins.com

URL: http://chintai-wins.com/sasazuka/



携帯サイトから物件詳細を閲覧できます!

取引態様	手数料負担の割合	貸主	借主
仲介先物	手数料配分の割合	元付	客付