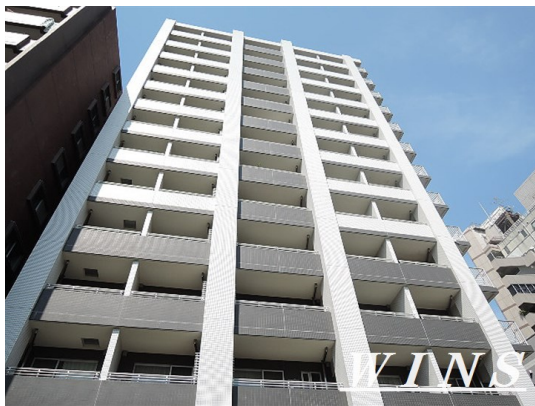


FOR RENT

賃料	管理費等
132,000円	7,000円

防犯カメラ 耐震構造 耐火構造 タワー型マンション 外壁タイル張り 分譲タイプ 始発駅 内装リフォーム済 高層階 2F以上
オートロック モニタ付オートロック ダブルロック デンプルキー

【外観】



【間取り図】



図面と現況が異なる場合は現況が優先となります。

間取りの「S」はサービスルーム(納戸)です。

間取り	1R		
敷金	1ヶ月	礼金	無
敷引/償却金	-	保証金	-
物件種別	マンション		
建物名・部屋番号			
物件所在地	東京都渋谷区笹塚1丁目		
交通	京王線 笹塚駅 徒歩3分 小田急線 下北沢駅 徒歩13分		
間取詳細	洋室(9.4畳)		
構造・規模	鉄筋コンクリート 14階建 12階		
専有面積	27.62㎡	向き	東
築年月	2006年11月下旬	契約期間	2年
損害保険	有 15,980円 24ヶ月	入居時期	相談
駐車場	近隣駐車場 37500円/月～		
設備	エレベーター 24時間ゴミ出し可 敷地内ゴミ置き場 宅配BOX システムキッチン ガスコンロ設置済		
その他費用	[一時金] 鍵交換料: 33,000円		
入居諸条件	ペット相談 法人可 単身可		
保証会社	必須 初回保証料: 総賃料の50%		
備考			

情報更新日2025年1月15日

No.000005754

お問合せ先



東京都知事(4)第86093号
(社)全日本不動産協会

株式会社ウィンズ 笹塚店

東京都渋谷区笹塚2丁目11-5

TEL:03-5354-7988

E-mail: hata@chintai-wins.com

URL: http://chintai-wins.com/sasazuka/

FAX:03-5354-7987



携帯サイトから物件詳細を閲覧できます!

取引態様	手数料負担の割合	貸主	借主
仲介元付(一般)	手数料配分の割合	元付	客付