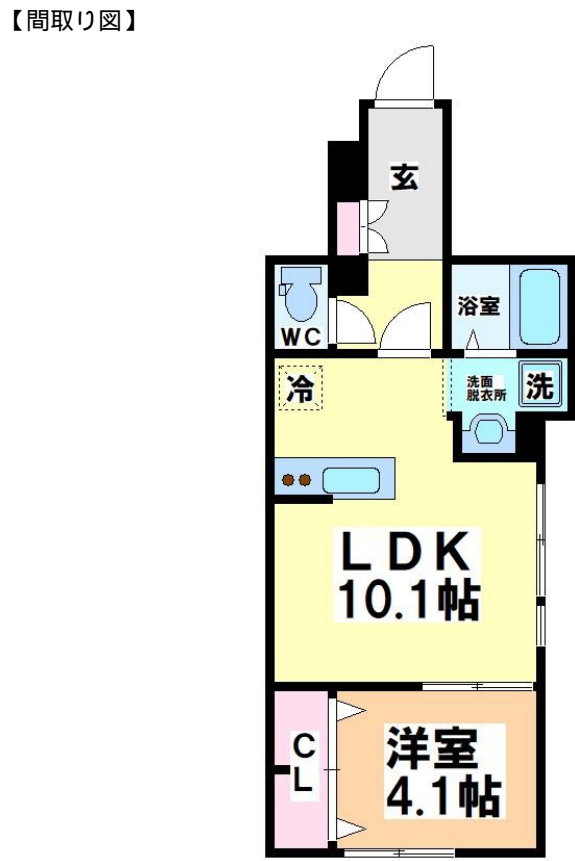


# FOR RENT

賃料	管理費等
125,000円	6,000円

防犯カメラ 耐震構造 外壁タイル張り 始発駅 閑静な住宅街 オートロック モニタ付オートロック セキュリティ有り 玄関ホール 角住戸 2面採光 陽当たり良好 通風良好



間取り	1LDK		
敷金	1ヶ月	礼金	1ヶ月
敷引/償却金	-	保証金	-
物件種別	マンション		
建物名・部屋番号			
物件所在地	東京都渋谷区笹塚 1丁目		
交通	京王線 笹塚駅 徒歩6分 小田急線 東北沢駅 徒歩10分		
間取詳細	LDK(10.1畳) 洋室(4.1畳)		
構造・規模	鉄骨 3階建 1階		
専有面積	35.19㎡	向き	西
築年月	2018年7月下旬	契約期間	2年
損害保険	有 15,980円 24ヶ月	入居時期	相談
駐車場	近隣駐車場 30000円/月 ~ 駐輪場		
設備	敷地内ゴミ置き場 宅配BOX システムキッチン カウンターキッチン ガスコンロ設置済 2口コンロ		
その他費用	[一時金] 鍵交換料: 44,000円		
入居諸条件	二人可 法人可 単身可		
保証会社	必須 初回保証料: 賃料などの50% 月額保証料: 総賃料等の1%		
備考			

図面と現況が異なる場合は現況が優先となります。

間取りの「S」はサービスルーム(納戸)です。

情報更新日2025年4月3日

No.000009044



東京都知事(4)第86093号  
(社)全日本不動産協会  
**株式会社ウインズ 笹塚店**  
東京都渋谷区笹塚 2丁目11-5  
TEL:03-5354-7988 FAX:03-5354-7987  
E-mail: hata@chintai-wins.com  
URL: http://chintai-wins.com/sasazuka/



携帯サイトから物件詳細を閲覧できます!

取引態様	手数料負担の割合	貸主	借主
仲介先物	手数料配分の割合	元付	客付