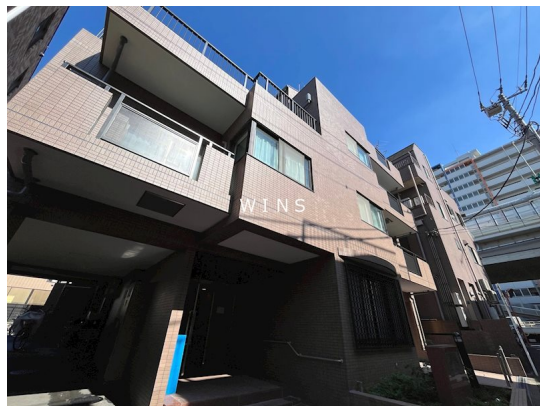


FOR RENT

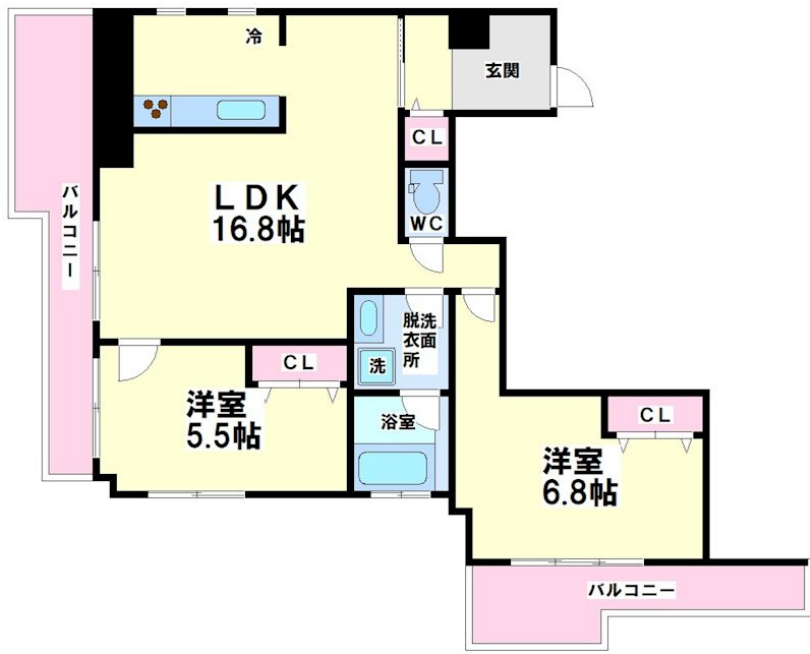
賃料	管理費等
265,000円	5,000円

耐震構造 外壁タイル張り 始発駅 閑静な住宅街 緑豊かな住宅地 南面バルコニー 2面バルコニー 内装リフォーム済 最上階 上階無し 2F以上 オートロック ディンプルキー セキュリティ有り 玄関ホール

【外観】



【間取り図】



間取り	2LDK		
敷金	1ヶ月	礼金	1ヶ月
敷引/償却金	-	保証金	-
物件種別	マンション		
建物名・部屋番号			
物件所在地	東京都杉並区和泉1丁目		
交通	京王線 代田橋駅 徒歩4分 京王線 笹塚駅 徒歩10分		
間取詳細	LDK(16.8畳) 洋室(6.8畳) 洋室(5.5畳)		
構造・規模	鉄筋コンクリート 4階建 4階		
専有面積	63.24㎡	向き	南西
築年月	1997年3月	契約期間	2年
損害保険	有 20,000円 24ヶ月	入居時期	即時
駐車場	近隣駐車場 28000~38500円/月 駐輪場		
設備	エレベーター 敷地内ゴミ置き場 システムキッチン 対面式キッチン カウンターキッチン 3口以上コンロ		
その他費用			
入居諸条件	二人可 法人可 ルームシェア相談 子供可 单身可		
保証会社	必須 初回保証料:総賃料等の50% 月額保証料:総賃料等の1% 口座振替手数料:330円		
備考			

図面と現況が異なる場合は現況が優先となります。

間取りの「S」はサービスルーム(納戸)です。

情報更新日2024年11月15日

No.0000014272



東京都知事(4)第86093号
(社)全日本不動産協会

株式会社ウィンズ 笹塚店

東京都渋谷区笹塚2丁目11-5
TEL:03-5354-7988
E-mail:hata@chintai-wins.com
URL:http://chintai-wins.com/sasazuka/

FAX:03-5354-7987



携帯サイトから物件詳細を閲覧できます!

取引態様	手数料負担の割合	貸主	借主
仲介先物	手数料配分の割合	元付	客付