

FOR RENT

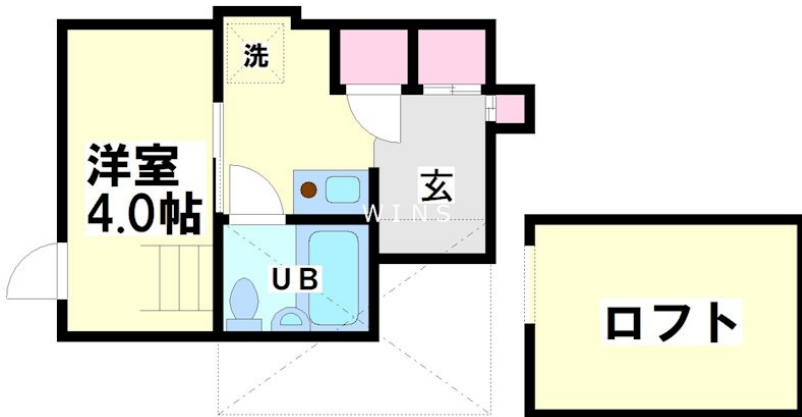
賃料	管理費等
85,000円	3,000円

駅まで平坦 閑静な住宅街 内装リフォーム済 最上階 上階無し 2F以上 オートロック セキュリティ有り ロフト 角住戸 陽当たり良好 眺望良好 通風良好

【外観】



【間取り図】



間取り	1R		
敷金	1ヶ月	礼金	1ヶ月
敷引/償却金	-	保証金	無
物件種別	アパート		
建物名・部屋番号			
物件所在地	東京都世田谷区三軒茶屋1丁目		
交通	東急田園都市線 三軒茶屋駅 徒歩5分 東急世田谷線 三軒茶屋駅 徒歩5分		
間取詳細			
構造・規模	木造 3階建 3階		
専有面積	14.43㎡	向き	西
築年月	2024年3月	契約期間	2年
損害保険	有 21,500円 24ヶ月	入居時期	即時
駐車場	近隣駐車場 38000円/月～		
設備	宅配BOX システムキッチン ガスコンロ設置済 ガスレンジ付 ガスキッチン バス有 シャワー		
その他費用	[一時金] 24時間サポート：18,480円		
入居諸条件	单身可		
保証会社	必須 初回保証料：総料等の33% 月額保証料：総賃料等の2.2% 口座振替手数料：550円		
備考			

図面と現況が異なる場合は現況が優先となります。

間取りの「S」はサービスルーム(納戸)です。

情報更新日2025年4月12日

No.0000014421



東京都知事(4)第86093号
(社)全日本不動産協会

株式会社ウインズ 笹塚店

東京都渋谷区笹塚2丁目11-5
TEL:03-5354-7988
E-mail: hata@chintai-wins.com
URL: http://chintai-wins.com/sasazuka/

FAX:03-5354-7987



携帯サイトから物件詳細を閲覧できます！

取引態様	手数料負担の割合	貸主	借主
仲介元付(一般)	手数料配分の割合	元付	客付