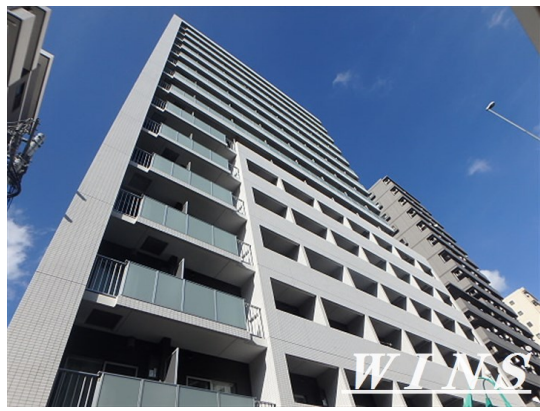


FOR RENT

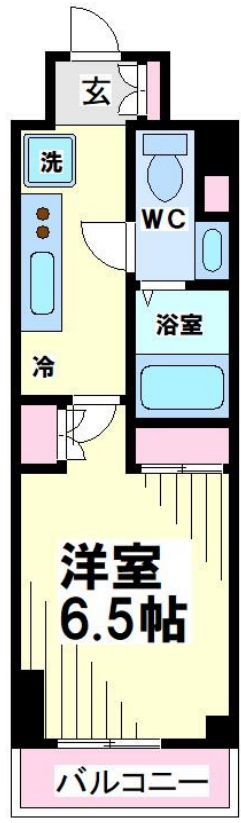
賃料	管理費等
111,000円	10,000円

防犯カメラ 外壁タイル張り 始発駅 駅まで平坦 南面バルコニー 内装リフォーム済 2F以上 オートロック モニタ付オートロック ダブルロック ディンプルキー セキュリティ有り 陽当たり良好 通風良好

【外観】



【間取り図】



間取り	1K		
敷金	無	礼金	無
敷引/償却金	-	保証金	-
物件種別	マンション		
建物名・部屋番号			
物件所在地	東京都渋谷区笹塚2丁目		
交通	京王線 笹塚駅 徒歩6分 京王線 代田橋駅 徒歩6分		
間取詳細	洋室(6.5畳) K(2.6畳)		
構造・規模	鉄筋コンクリート 15階建 7階		
専有面積	22.2㎡	向き	南
築年月	2011年2月	契約期間	2年
損害保険	有 19,000円 24ヶ月	入居時期	相談
駐車場	近隣駐車場 38500円/月～		
設備	エレベーター エレベーター2基 24時間ゴミ出し可 敷地内ゴミ置き場 宅配BOX システムキッチン		
その他費用	[一時金] 鍵交換代: 23,100円 入居者限定会員サービス: 11,000円 [月次費用] インターネット使用料: 1,650円		
入居諸条件	法人可 単身可		
保証会社	必須 初回保証料: 総賃料等の40% 月額手数料: 890円 年間保証料: 1万円		
備考			

図面と現況が異なる場合は現況が優先となります。

間取りの「S」はサービスルーム(納戸)です。

情報更新日2024年11月12日

No.0000014506



東京都知事(4)第86093号
(社)全日本不動産協会

株式会社ウィンズ 笹塚店

東京都渋谷区笹塚2丁目11-5
TEL:03-5354-7988
E-mail: hata@chintai-wins.com
URL: http://chintai-wins.com/sasazuka/

FAX:03-5354-7987



携帯サイトから物件詳細を閲覧できます!

取引態様	手数料負担の割合	貸主	借主
仲介先物	手数料配分の割合	元付	客付