

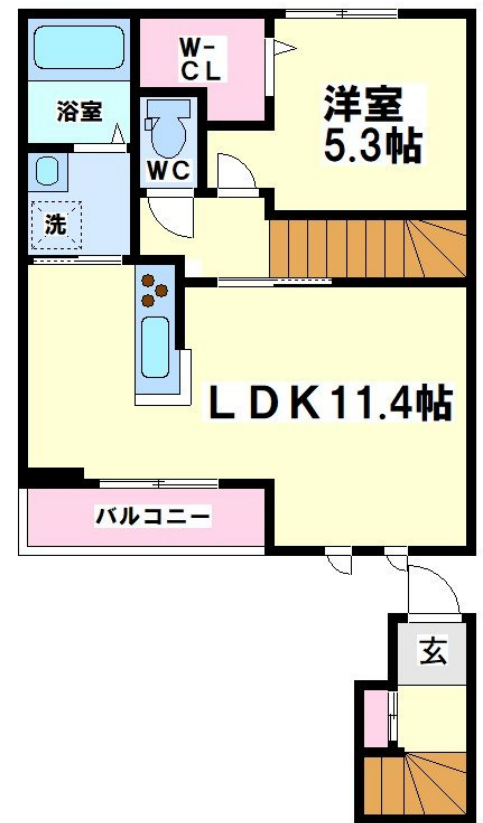
賃料	管理費等
126,000円	4,000円

始発駅 閑静な住宅街 南面バルコニー 内装リフォーム済 最上階 上階無し 2F以上 セキュリティ有り 玄関ホール 2階リビング 2階LDK 陽当たり良好 通風良好

【外観】



【間取り図】



図面と現況が異なる場合は現況が優先となります。

間取りの「S」はサービスルーム(納戸)です。

間取り	1LDK		
敷金	1ヶ月	礼金	2ヶ月
敷引/償却金	-	保証金	-
物件種別	アパート		
建物名・部屋番号			
物件所在地	東京都世田谷区松原1丁目		
交通	京王線 代田橋駅 徒歩4分 京王線 明大前駅 徒歩11分		
間取詳細	LDK(11.4畳) 洋室(5.3畳)		
構造・規模	軽量鉄骨 2階建 2階		
専有面積	45.32㎡	向き	南
築年月	2025年1月	契約期間	2年
損害保険	有	入居時期	2025年1月中旬予定
駐車場	近隣駐車場 33000~49500円/月 駐輪場		
設備	敷地内ゴミ置き場 宅配BOX システムキッチン 3口以上コンロ IHキッチン グヒーター グリル		
その他費用	[一時金] 室内抗菌代:14,300円 文書作成代:3,300円 [月次費用] 安心入居サポート:1,500円		
入居諸条件	二人可 法人可 単身可		
保証会社	必須 初回保証料:総賃料等の100% 月額保証料:総賃料等の1%		
備考			

情報更新日2024年11月18日

No.0000014604



東京都知事(4)第86093号
(社)全日本不動産協会

株式会社ウィンズ 笹塚店

東京都渋谷区笹塚2丁目11-5
TEL:03-5354-7988
E-mail:hata@chintai-wins.com
URL:http://chintai-wins.com/sasazuka/

FAX:03-5354-7987



携帯サイトから物件詳細を閲覧できます!

取引態様	手数料負担の割合	貸主	借主
仲介元付(一般)	手数料配分の割合	元付	客付