

FOR RENT

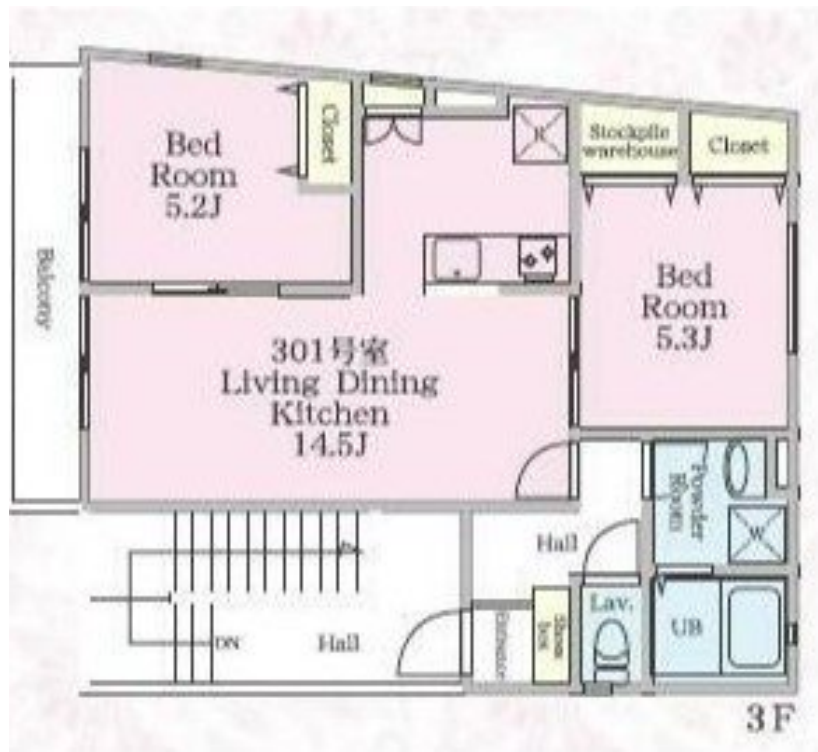
賃料	管理費等
198,000円	5,000円

防犯カメラ 駅まで平坦 閑静な住宅街 平坦地 内装リフォーム済 最上階 上階無し 2F以上 オートロック モニタ付オートロック セキュリティ有り 角住戸 2面採光

【外観】



【間取り図】



間取り	2LDK		
敷金	1ヶ月	礼金	1ヶ月
敷引/償却金	-	保証金	無
物件種別	アパート		
建物名・部屋番号			
物件所在地	東京都渋谷区笹塚 1丁目		
交通	京王新線 笹塚駅 徒歩3分 京王線 笹塚駅 徒歩3分		
間取詳細			
構造・規模	木造 3階建 3階		
専有面積	56㎡	向き	
築年月	2023年2月	契約期間	2年
損害保険	有 20,000円	入居時期	相談
駐車場	近隣駐車場 38000円/月~		
設備	宅配BOX システムキッチン 2口コンロ バス・トイレ別 バス有 追い焚き風呂 浴室乾燥 脱衣所		
その他費用	[一時金] 鍵交換費：33,000円 24時間安心サポート：16,500円		
入居諸条件	単身可		
保証会社	可 初回保証料：賃料等の50% 月額保証料：賃料等の1%		
備考			

図面と現況が異なる場合は現況が優先となります。

間取りの「S」はサービスルーム(納戸)です。

情報更新日2025年1月22日

No.0000015010



東京都知事(4)第86093号
(社)全日本不動産協会

株式会社ウィンズ 笹塚店

東京都渋谷区笹塚 2丁目11-5
TEL:03-5354-7988
E-mail: hata@chintai-wins.com
URL: http://chintai-wins.com/sasazuka/

FAX:03-5354-7987



携帯サイトから物件詳細を閲覧できます!

取引態様	手数料負担の割合	貸主	借主
仲介元付(一般)	手数料配分の割合	元付	客付