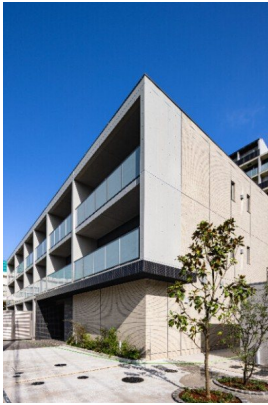


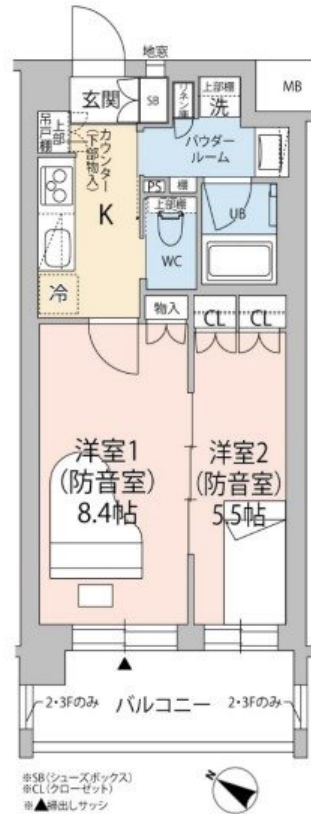
賃料	管理費等
190,000円	10,000円

防犯カメラ 始発駅 閑静な住宅街 南面バルコニー 最上階 上階無し オートロック モニタ付オートロック セキュリティ有り
防音室 玄関ポーチ 陽当たり良好 通風良好

【外観】



【間取り図】



図面と現況が異なる場合は現況が優先となります。

間取りの「S」はサービスルーム(納戸)です。

間取り	2K		
敷金	1ヶ月	礼金	1ヶ月
敷引/償却金	-	保証金	-
物件種別	マンション		
建物名・部屋番号			
物件所在地	東京都中野区南台4丁目		
交通	京王線 笹塚駅 徒歩14分 東京メトロ丸ノ内線 中野富士見町駅 徒歩15分		
間取詳細	LDK(8.4畳) 洋室(5.5畳)		
構造・規模	鉄筋コンクリート 3階建 1階		
専有面積	40.3㎡	向き	南西
築年月	2024年10月	契約期間	2年
損害保険	有 18,000円 24ヶ月	入居時期	即時
駐車場	有(敷地内) 33000円/月 ~ 駐輪場 バイク置き場		
設備	エレベーター 敷地内ゴミ置き場 宅配BOX システムキッチン 2口コンロ 3口以上コンロ		
その他費用	[一時金] 24時間サポート: 15,000円 MUSISION入居者専用ポータル: 26,400円		
入居諸条件	事務所可 楽器等の使用可 法人可 単身可		
保証会社	必須 初回保証料: 総料等の50% 月額保証料: 総賃料等の1.8%		
備考			

情報更新日2025年1月22日

No.0000015016

お問合せ先



東京都知事(4)第86093号
(社)全日本不動産協会

株式会社ウィンズ 笹塚店

東京都渋谷区笹塚2丁目11-5

TEL:03-5354-7988

E-mail: hata@chintai-wins.com

URL: http://chintai-wins.com/sasazuka/

FAX:03-5354-7987



携帯サイトから物件詳細を閲覧できます!

取引態様	手数料負担の割合	貸主	借主
仲介元付(一般)	手数料配分の割合	元付	客付