

FOR RENT

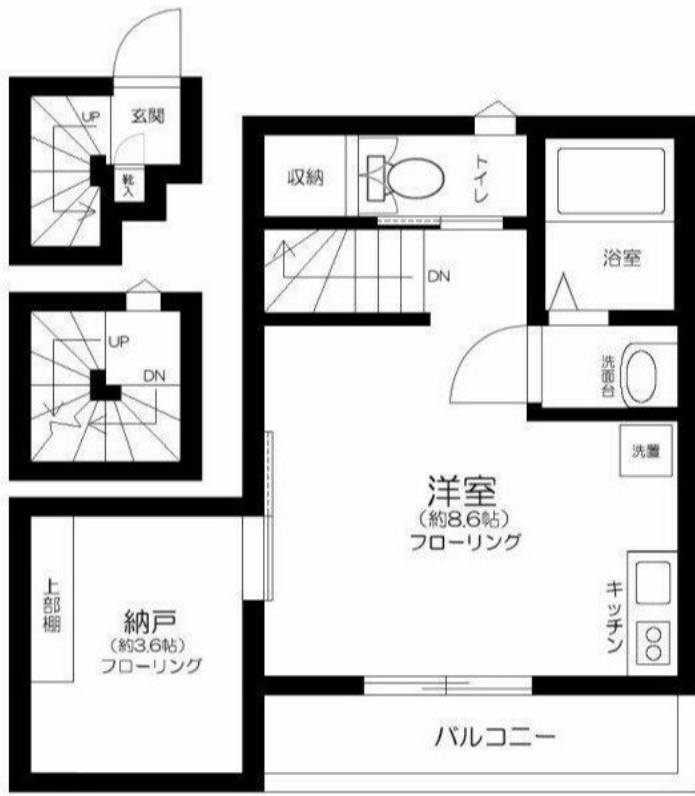
賃料	管理費等
106,000円	3,000円

始発駅 閑静な住宅街 内装リフォーム済 最上階 上階無し 2F以上 ディンプルキー ダブルディンプルキー セキュリティ有り 角住戸 陽当たり良好 通風良好

【外観】



【間取り図】



図面と現況が異なる場合は現況が優先となります。

間取りの「S」はサービスルーム(納戸)です。

間取り	1K		
敷金	1ヶ月	礼金	1ヶ月
敷引/償却金	-	保証金	-
物件種別	アパート		
建物名・部屋番号			
物件所在地	東京都渋谷区笹塚2丁目		
交通	京王線 笹塚駅 徒歩8分 京王線 代田橋駅 徒歩9分		
間取詳細	洋室(8.6畳) 納戸(3.6畳)		
構造・規模	木造 3階建 3階		
専有面積	19.04㎡	向き	北西
築年月	2019年4月	契約期間	2年
損害保険	有 20,000円 24ヶ月	入居時期	相談
駐車場	近隣駐車場 30000円/月 ~ 駐輪場		
設備	IHクッキングヒーター バス・トイレ別 バス有 浴室乾燥 脱衣所 シャワー トイレ有 温水洗浄便座		
その他費用	[一時金] 入居者サポート料: 18,700円 鍵交換費用: 25,300円		
入居諸条件	法人可 単身可		
保証会社	必須 初回保証料: 総賃料の50%: 年次保証料: 15,000円/年: 家賃口座引落手数料契約者負担		
備考			

情報更新日2025年1月17日

No.0000015079



東京都知事(4)第86093号
(社)全日本不動産協会

株式会社ウィンズ 笹塚店

東京都渋谷区笹塚2丁目11-5
TEL:03-5354-7988
E-mail: hata@chintai-wins.com
URL: http://chintai-wins.com/sasazuka/

FAX:03-5354-7987



携帯サイトから物件詳細を閲覧できます!

取引態様	手数料負担の割合	貸主	借主
仲介元付(一般)	手数料配分の割合	元付	客付