

# FOR RENT

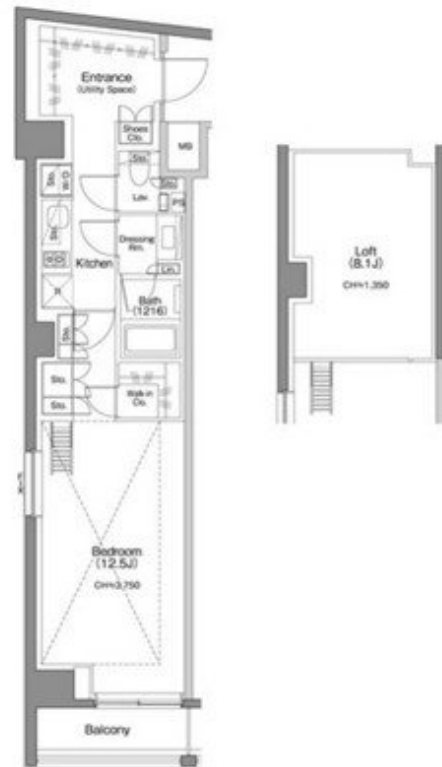
賃料	管理費等
239,000円	25,000円

防犯カメラ 駅まで平坦 閑静な住宅街 平坦地 内装リフォーム済 2F以上 オートロック モニタ付オートロック セキュリティ有り 角住戸 2面採光 陽当たり良好 眺望良好 通風良好

【外観】



【間取り図】



図面と現況が異なる場合は現況が優先となります。

間取りの「S」はサービスルーム(納戸)です。

間取り	1K		
敷金	1ヶ月	礼金	1ヶ月
敷引/償却金	-	保証金	無
物件種別	マンション		
建物名・部屋番号			
物件所在地	東京都渋谷区代々木5丁目		
交通	小田急線 参宮橋駅 徒歩4分 京王新線 初台駅 徒歩12分		
間取詳細	洋室(12.5畳) ロフト(8.1畳)		
構造・規模	鉄筋コンクリート 7階建 6階		
専有面積	42.69㎡	向き	
築年月	2022年9月	契約期間	2年
損害保険	有	入居時期	相談
駐車場	近隣駐車場 38000円/月～		
設備	エレベーター ペット専用設備 24時間ゴミ出し可 敷地内ゴミ置き場 宅配BOX システムキッチン		
その他費用	[一時金] 鍵交換費：20,000円		
入居諸条件	ペット相談 楽器等の使用相談 二人可 単身可		
保証会社	可 初回保証料総賃料等の50% 次年度以降1万円/年		
備考			

情報更新日2025年4月4日

No.0000015248



東京都知事(4)第86093号  
(社)全日本不動産協会

## 株式会社ウィンズ 笹塚店

東京都渋谷区笹塚2丁目11-5  
TEL:03-5354-7988  
E-mail: hata@chintai-wins.com  
URL: http://chintai-wins.com/sasazuka/

FAX:03-5354-7987



携帯サイトから物件詳細を閲覧できます!

取引態様	手数料負担の割合	貸主	借主
仲介元付(一般)	手数料配分の割合	元付	客付