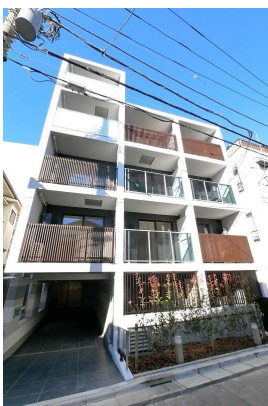


FOR RENT

賃料	管理費等
121,000円	15,000円

閑静な住宅街 2F以上 オートロック モニタ付オートロック セキュリティ有り 陽当たり良好 眺望良好 通風良好

【外観】



【間取り図】



図面と現況が異なる場合は現況が優先となります。

間取りの「S」はサービスルーム(納戸)です。

間取り	2K		
敷金	1ヶ月	礼金	1ヶ月
敷引/償却金	-	保証金	-
物件種別	マンション		
建物名・部屋番号			
物件所在地	東京都中野区南台5丁目		
交通	東京メトロ丸ノ内線 方南町駅 徒歩8分 京王線 笹塚駅 徒歩15分		
間取詳細	洋室(4.5畳) 洋室(4畳)		
構造・規模	鉄筋コンクリート 5階建 4階		
専有面積	25.94㎡	向き	南西
築年月	2021年12月下旬	契約期間	2年
損害保険	有 23,000円 24ヶ月	入居時期	相談
駐車場	近隣駐車場 30000円/月 ~ バイク置き場		
設備	エレベーター 宅配BOX システムキッチン ガスコンロ設置済 2口コンロ ガスキッチン		
その他費用	[一時金] 入居中サポート料: 21,450円 抗菌代: 17,600円 事務手数料: 11,000円 [月次費用] 口座振替手数料: 660円		
入居諸条件	ペット可 二人可 法人可 単身可		
保証会社	必須 初回保証料: 総賃料 - 50% 保証会社更新料 - 10,000円		
備考			

情報更新日2025年4月1日

No.0000015385

お問合せ先



東京都知事(4)第86093号
(社)全日本不動産協会

株式会社ウィンズ 笹塚店

東京都渋谷区笹塚2丁目11-5

TEL:03-5354-7988

FAX:03-5354-7987

E-mail: hata@chintai-wins.com

URL: http://chintai-wins.com/sasazuka/



携帯サイトから物件詳細を閲覧できます!

取引態様	手数料負担の割合	貸主	借主
仲介元付(一般)	手数料配分の割合	元付	客付