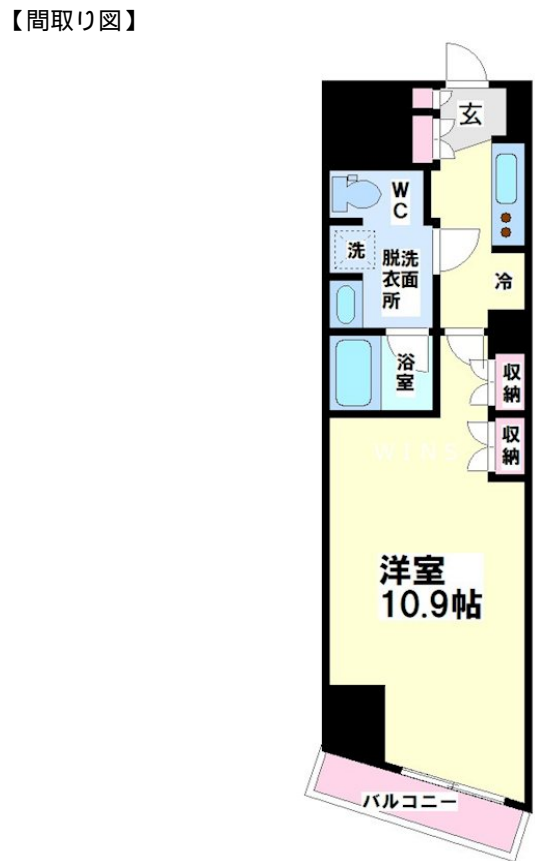


# FOR RENT

賃料	管理費等
165,000円	9,000円

防犯カメラ 耐震構造 デザイナーズ 外壁タイル張り 始発駅 閑静な住宅街 南面バルコニー 内装リフォーム済 2F以上 オートロック モニタ付オートロック ダブルロック ディンプルキー



間取り	1K		
敷金	無	礼金	無
敷引/償却金	-	保証金	-
物件種別	マンション		
建物名・部屋番号			
物件所在地	東京都渋谷区笹塚2丁目		
交通	京王線 代田橋駅 徒歩8分 京王線 笹塚駅 徒歩8分		
間取詳細	洋室(10.9畳)		
構造・規模	鉄筋コンクリート 15階建 9階		
専有面積	33.26㎡	向き	
築年月	2022年6月下旬	契約期間	2年
損害保険	有 20,000円 24ヶ月	入居時期	相談
駐車場	近隣駐車場 33000円/月～		
設備	エレベーター 24時間ゴミ出し可 敷地内ゴミ置き場 宅配BOX システムキッチン ガスコンロ設置済		
その他費用	[一時金] 鍵交換費用: 35,200円 退室時クリーニング費用: 66,700円 エアコンクリーニング費用: 16,500円		
入居諸条件	ペット相談 二人可 法人可 単身可		
保証会社	必須 初回保証料: 総賃料の40% 継続保証料: 総賃料の1%		
備考			

図面と現況が異なる場合は現況が優先となります。

間取りの「S」はサービスルーム(納戸)です。

情報更新日2025年4月10日

No.0000015475



東京都知事(4)第86093号  
(社)全日本不動産協会  
**株式会社ウインズ 笹塚店**  
東京都渋谷区笹塚2丁目11-5  
TEL:03-5354-7988 FAX:03-5354-7987  
E-mail: hata@chintai-wins.com  
URL: http://chintai-wins.com/sasazuka/



携帯サイトから物件詳細を閲覧できます!

取引態様	手数料負担の割合	貸主	借主
仲介元付(一般)	手数料配分の割合	元付	客付