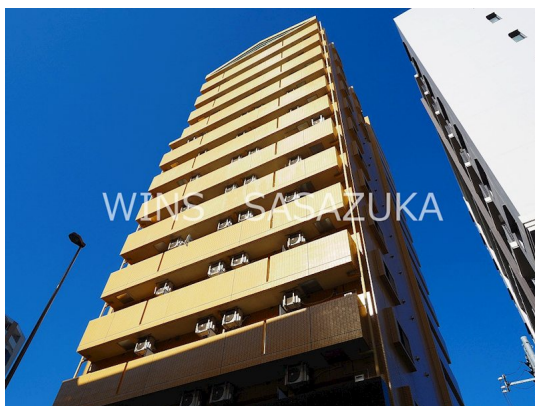


# FOR RENT

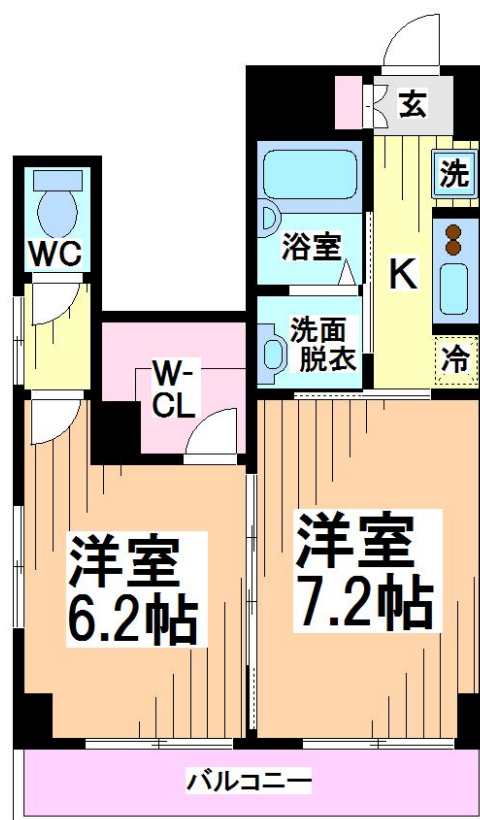
賃料	管理費等
137,000円	12,000円

防犯カメラ 外壁タイル張り 駅まで平坦 南面バルコニー 高層階 2F以上 オートロック モニタ付オートロック 玄関ホール 角住戸 2面採光 陽当たり良好 眺望良好 通風良好

【外観】



【間取り図】



間取り	2K		
敷金	1ヶ月	礼金	1ヶ月
敷引 / 償却金	-	保証金	-
物件種別	マンション		
建物名・部屋番号	ロリエ笹塚		
物件所在地	東京都渋谷区笹塚2丁目		
交通	京王線 笹塚駅 徒歩3分 京王新線 幡ヶ谷駅 徒歩8分		
間取詳細	洋室(7.2畳) 洋室(6.2畳) K(2畳)		
構造・規模	鉄骨鉄筋コンクリート 14階建 13階		
専有面積	40.57㎡	向き	南東
築年月	2002年3月	契約期間	2年
損害保険	有 22,000円 24ヶ月	入居時期	相談
駐車場	近隣駐車場 44000円/月 ~ 駐輪場 バイク置き場		
設備	エレベーター 敷地内ゴミ置き場 宅配BOX システムキッチン 2口コンロ 3口以上コンロ		
その他費用	[一時金] 鍵交換料: 19,800円 町内会費: 500円 [月次費用] 住まいサポート24: 1,100円		
入居諸条件	二人可 法人可 ルームシェア相談 単身可		
保証会社	必須 初回契約時に月額賃料と共益費合計の100%、月々月額賃料と共益費の2%		
備考			

図面と現況が異なる場合は現況が優先となります。

間取りの「S」はサービスルーム(納戸)です。

情報更新日2026年2月2日

No.0000017624

お問合せ先



東京都知事(4)第86093号  
(社)全日本不動産協会

株式会社ウィンズ 笹塚店

東京都渋谷区笹塚2丁目11-5

TEL:03-5354-7988

FAX:03-5354-7987

E-mail: hata@chintai-wins.com

URL: http://chintai-wins.com/sasazuka/



携帯サイトから物件詳細を閲覧できます！

取引態様	手数料 負担の割合	貸主	借主
仲介先物	手数料 配分の割合	元付	客付