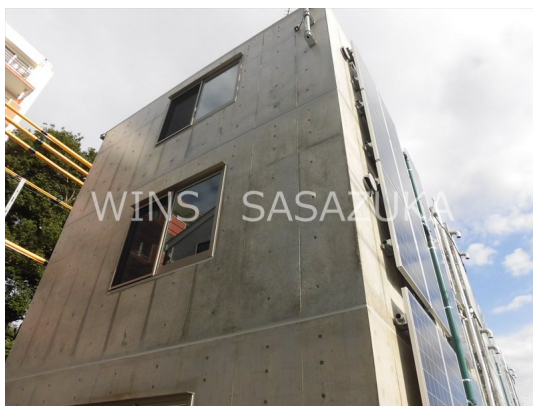


FOR RENT

賃料	管理費等
125,000円	5,000円

デザイナーズ 外壁コンクリート 駅まで平坦 閑静な住宅街 緑豊かな住宅地 2F以上 電子ロック 電子キー 玄関ホール 内装コンクリート打ち 通風良好

【外観】



【間取り図】



間取り	1LDK		
敷金	1ヶ月	礼金	1ヶ月
敷引 / 償却金	-	保証金	-
物件種別	マンション		
建物名・部屋番号	アートフル永福		
物件所在地	東京都杉並区和泉3丁目		
交通	京王井の頭線 永福町駅 徒歩3分 京王線 明大前駅 徒歩13分		
間取詳細	洋室(4.7畳) LDK(9.1畳)		
構造・規模	鉄筋コンクリート 4階建 2階		
専有面積	31.06㎡	向き	北東
築年月	2016年10月	契約期間	2年
損害保険	有 20,000円 24ヶ月	入居時期	即時
駐車場	近隣駐車場 25000円/月～		
設備	敷地内ゴミ置き場 システムキッチン ガスコンロ設置可 2口コンロ ガスキッチン バス・トイレ別		
その他費用	[一時金] 鍵交換代: 33,000円		
入居諸条件	二人可 法人可		
保証会社	必須 月額賃料と共益費合計の50%、以降1年毎に1万円、口座振替料330円/月		
備考	1年未満の解約は短期解約違約金あり(賃料+共益費1ヶ月分)		

図面と現況が異なる場合は現況が優先となります。

間取りの「S」はサービスルーム(納戸)です。

情報更新日2026年1月17日

No.0000017917

お問合せ先



東京都知事(4)第86093号
(社)全日本不動産協会

株式会社ウィンズ 笹塚店

東京都渋谷区笹塚2丁目11-5

TEL:03-5354-7988

E-mail: hata@chintai-wins.com

URL: http://chintai-wins.com/sasazuka/

FAX:03-5354-7987



携帯サイトから物件詳細を閲覧できます！

取引態様	手数料負担の割合	貸主	借主
仲介先物	手数料配分の割合	元付	客付