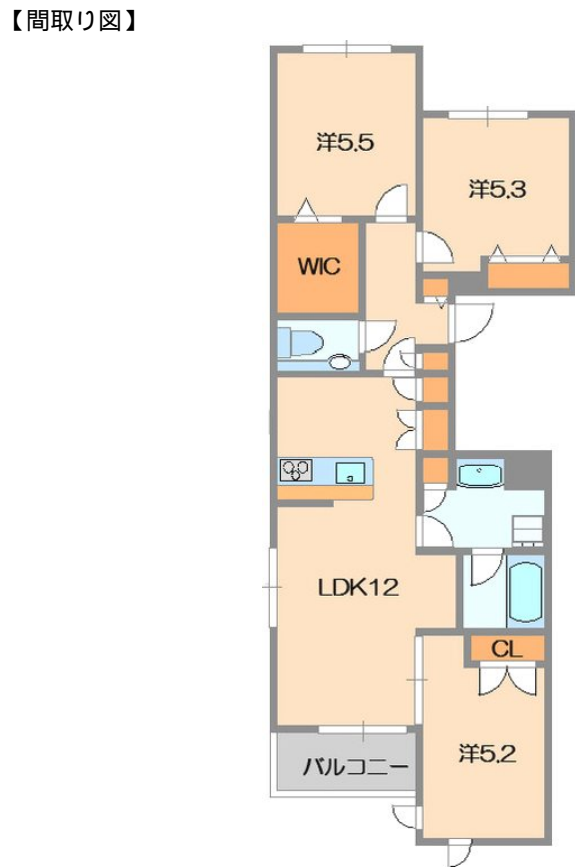
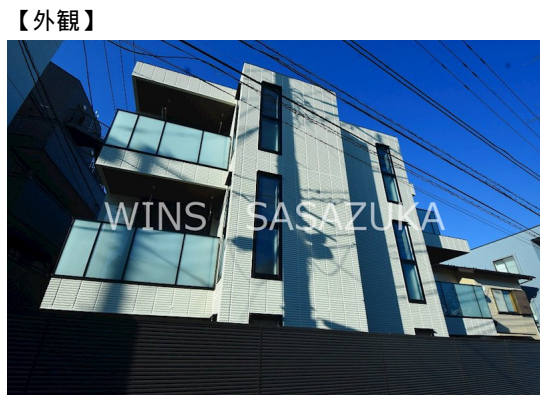


賃料	管理費等
338,000円	10,000円

外壁タイル張り 駅まで平坦 平坦地 南面バルコニー 最上階 上階無し 2F以上 1フロア2住戸 オートロック モニタ付オートロック ダブルロック ディンプルキー 玄関ホール 振り分け 角住戸



間取り	3LDK		
敷金	無	礼金	1ヶ月
敷引/償却金	-	保証金	-
物件種別	マンション		
建物名・部屋番号	ヴィラルミエール		
物件所在地	東京都世田谷区大原1丁目		
交通	京王線 代田橋駅 徒歩4分 京王線 笹塚駅 徒歩8分		
間取詳細	洋室(5.5畳) 洋室(5.3畳) 洋室(5.2畳) LDK(12畳)		
構造・規模	鉄骨 3階建 3階		
専有面積	70.58㎡	向き	南
築年月	2025年12月	契約期間	2年
損害保険	有 20,000円 24ヶ月	入居時期	即時
駐車場			
設備	宅配BOX システムキッチン 対面式キッチン ガスコンロ設置済 2口コンロ 3口以上コンロ グリル		
その他費用	[一時金] 室内清掃費: 120,450円		
入居諸条件	ペット相談 二人可 法人相談		
保証会社	必須 初回契約時に月額賃料と共益費合計の50%~		
備考			

図面と現況が異なる場合は現況が優先となります。

間取りの「S」はサービスルーム(納戸)です。

情報更新日2026年4月17日

No.0000018013



東京都知事(4)第86093号  
(社)全日本不動産協会  
**株式会社ウィンズ 笹塚店**  
東京都渋谷区笹塚 2丁目11-5  
TEL:03-5354-7988 FAX:03-5354-7987  
E-mail: hata@chintai-wins.com  
URL: http://chintai-wins.com/sasazuka/



携帯サイトから物件詳細を閲覧できます!

取引態様	手数料負担の割合	貸主	借主
	手数料配分の割合	元付	客付
仲介先物			