

FOR RENT

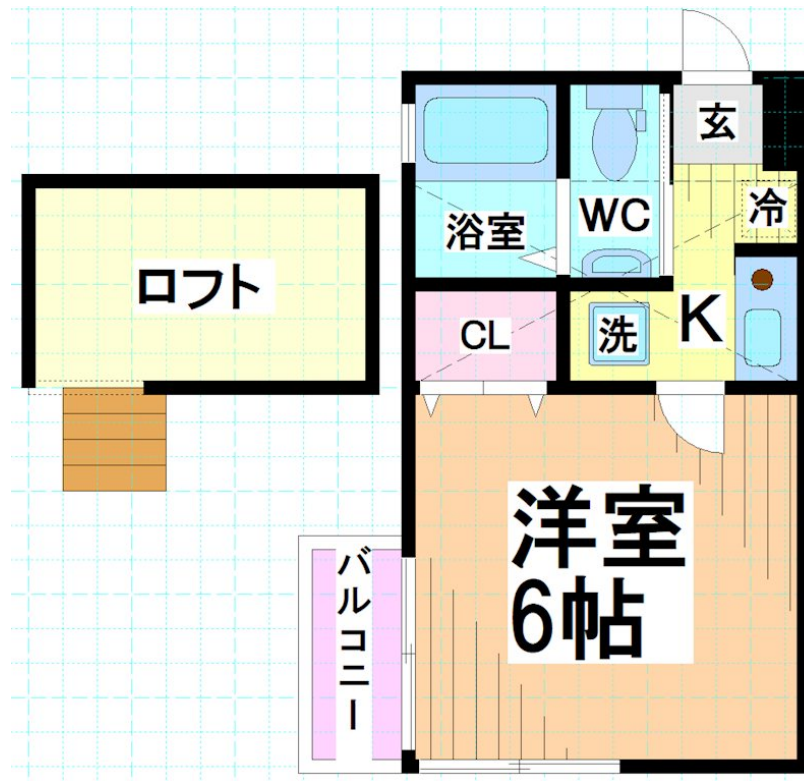
賃料	管理費等
77,000円	3,000円

外壁タイル張り 閑静な住宅街 平坦地 2F以上 オートロック ロフト 角住戸 2面採光 3面採光 陽当たり良好 眺望良好 通風良好

【外観】



【間取り図】



間取り	1K		
敷金	1ヶ月	礼金	無
敷引 / 償却金	-	保証金	-
物件種別	アパート		
建物名・部屋番号	コーポランセ笹塚		
物件所在地	東京都杉並区方南1丁目		
交通	京王線 笹塚駅 徒歩9分 京王線 代田橋駅 徒歩5分		
間取詳細	洋室(6畳) K(1.5畳)		
構造・規模	木造 3階建 3階		
専有面積	17.25㎡	向き	西
築年月	2008年9月	契約期間	2年
損害保険	有 15,000円	入居時期	相談
駐車場	近隣駐車場 30000円/月 ~ 駐輪場		
設備	敷地内ゴミ置き場 システムキッチン ガスコンロ設置可 ガスキッチン バス・トイレ別 バス有		
その他費用	[一時金] 24時間サポート: 16,500円		
入居諸条件	法人可 单身可		
保証会社	必須 初回契約時に月額賃料と共益費合計の50%~。契約事務手数料2,200円		
備考			

図面と現況が異なる場合は現況が優先となります。

間取りの「S」はサービスルーム(納戸)です。

情報更新日2026年1月24日

No.0000018276

お問合せ先



東京都知事(4)第86093号
(社)全日本不動産協会

株式会社ウィンズ 笹塚店

東京都渋谷区笹塚2丁目11-5

TEL:03-5354-7988

FAX:03-5354-7987

E-mail: hata@chintai-wins.com

URL: http://chintai-wins.com/sasazuka/



携帯サイトから物件詳細を閲覧できます！

取引態様	手数料負担の割合	貸主	借主
仲介元付(一般)	手数料配分の割合	元付	客付