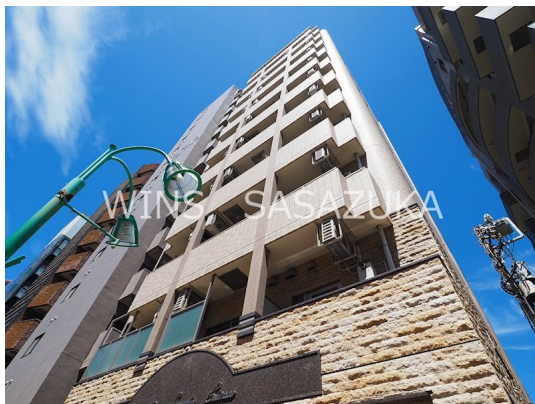


FOR RENT

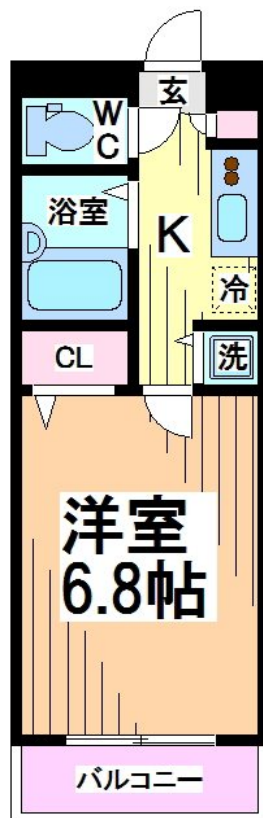
賃料	管理費等
86,000円	9,000円

防犯カメラ 24時間有人管理 耐震構造 耐火構造 外壁タイル張り 分譲タイプ 始発駅 駅まで平坦 南面バルコニー 2F以上
オートロック モニタ付オートロック 通風良好

【外観】



【間取り図】



間取り	1K		
敷金	1ヶ月	礼金	2ヶ月
敷引 / 償却金	無 -	保証金	-
物件種別	マンション		
建物名・部屋番号	ガラ・シティ笹塚駅前		
物件所在地	東京都渋谷区笹塚2丁目		
交通	京王線 笹塚駅 徒歩3分 京王線 代田橋駅 徒歩10分		
間取詳細	洋室(6.8畳) K(2.3畳)		
構造・規模	鉄筋コンクリート 11階建 5階		
専有面積	20.75㎡	向き	北
築年月	2005年12月下旬	契約期間	2年
損害保険	有 20,000円 24ヶ月	入居時期	相談
駐車場	近隣駐車場 44000円/月 ~ 駐輪場 バイク置き場		
設備	エレベーター 24時間ゴミ出し可 敷地内ゴミ置き場 宅配BOX システムキッチン ガスコンロ設置可		
その他費用	[一時金] 鍵交換料: 23,100円		
入居諸条件	法人可		
保証会社	必須 初回契約時に月額賃料と共益費合計の50%、月々1.2% ~		
備考			

図面と現況が異なる場合は現況が優先となります。

間取りの「S」はサービスルーム(納戸)です。

情報更新日2026年1月31日

No.0000018380

お問合せ先



東京都知事(4)第86093号
(社)全日本不動産協会

株式会社ウィンズ 笹塚店

東京都渋谷区笹塚2丁目11-5

TEL:03-5354-7988

FAX:03-5354-7987

E-mail: hata@chintai-wins.com

URL: http://chintai-wins.com/sasazuka/



携帯サイトから物件詳細を閲覧できます！

取引態様	手数料 負担の割合	貸主	借主
仲介先物	手数料 配分の割合	元付	客付