

# FOR RENT

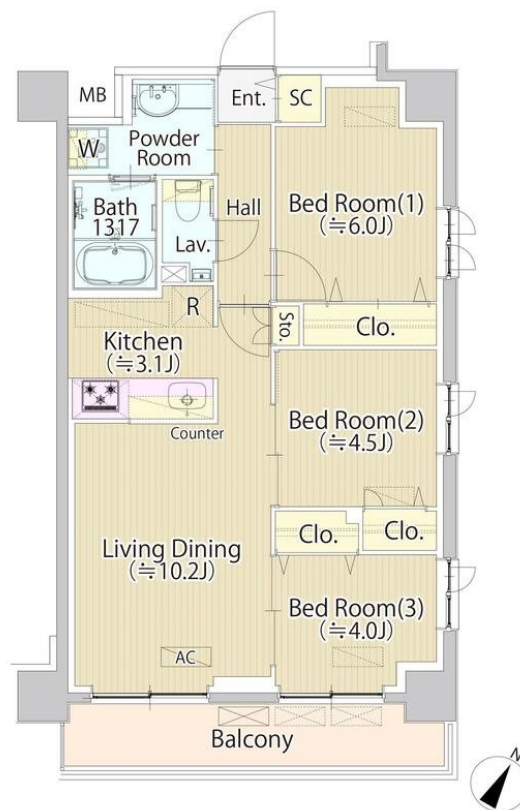
| 賃料       | 管理費等    |
|----------|---------|
| 270,000円 | 10,000円 |

防犯カメラ 外壁タイル張り 駅まで平坦 平坦地 南面バルコニー 2F以上 オートロック モニタ付オートロック 玄関ホール 振り分け 角住戸 東南角住戸 2面採光 南面リビング 陽当たり良好 通風良好

【外観】



【間取り図】



図面と現況が異なる場合は現況が優先となります。

間取りの「S」はサービスルーム(納戸)です。

| 間取り      | 2LDK   |      |           |
|----------|--|------|-----------|
| 敷金       | 1ヶ月  | 礼金   | 1.5ヶ月     |
| 敷引 / 償却金 | -  | 保証金  | -         |
| 物件種別     | マンション  |      |           |
| 建物名・部屋番号 | SASAZUKA TODAY                                 |      |           |
| 物件所在地    | 東京都渋谷区幡ヶ谷 3丁目                                  |      |           |
| 交通       | 京王新線 幡ヶ谷駅 徒歩10分<br>京王線 笹塚駅 徒歩14分               |      |           |
| 間取詳細     | 洋室(6畳) 洋室(4.5畳) 洋室(4畳) LDK(13.3畳)              |      |           |
| 構造・規模    | 鉄筋コンクリート 5階建 3階                                |      |           |
| 専有面積     | 61.3㎡  | 向き   | 南東        |
| 築年月      | 2020年2月下旬                                      | 契約期間 | 定期借家契約 2年 |
| 損害保険     | 有  | 入居時期 | 相談        |
| 駐車場      | 近隣駐車場 44000円/月 ~ 駐輪場 バイク置き場                    |      |           |
| 設備       | エレベーター 敷地内ゴミ置き場 宅配BOX システムキッチン 独立型キッチン 対面式キッチン |      |           |
| その他費用    | [一時金] 鍵交換料: 33,000円                            |      |           |
| 入居諸条件    | 二人可 法人可  |      |           |
| 保証会社     | 必須 初回契約時に月額賃料と共益費合計の50%、2年目以降1年毎に1万円           |      |           |
| 備考       |  |      |           |

情報更新日2026年2月3日

No.0000018399

お問合せ先



東京都知事(4)第86093号  
(社)全日本不動産協会

株式会社ウィンズ 笹塚店

東京都渋谷区笹塚 2丁目11-5

TEL:03-5354-7988

E-mail: hata@chintai-wins.com

URL: http://chintai-wins.com/sasazuka/

FAX:03-5354-7987



携帯サイトから物件詳細を閲覧できます！

| 取引態様 | 手数料<br>負担の割合 | 貸主 | 借主 |
|------|--------------|----|----|
| 仲介先物 | 手数料<br>配分の割合 | 元付 | 客付 |