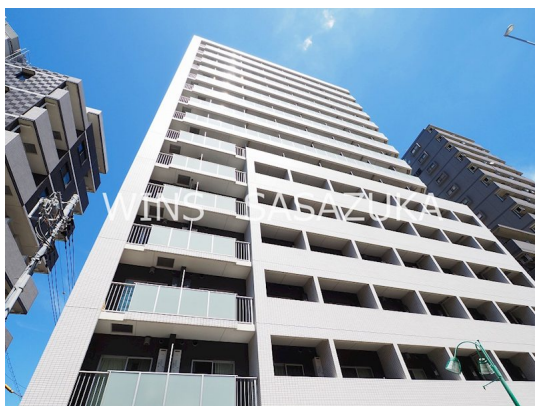


FOR RENT

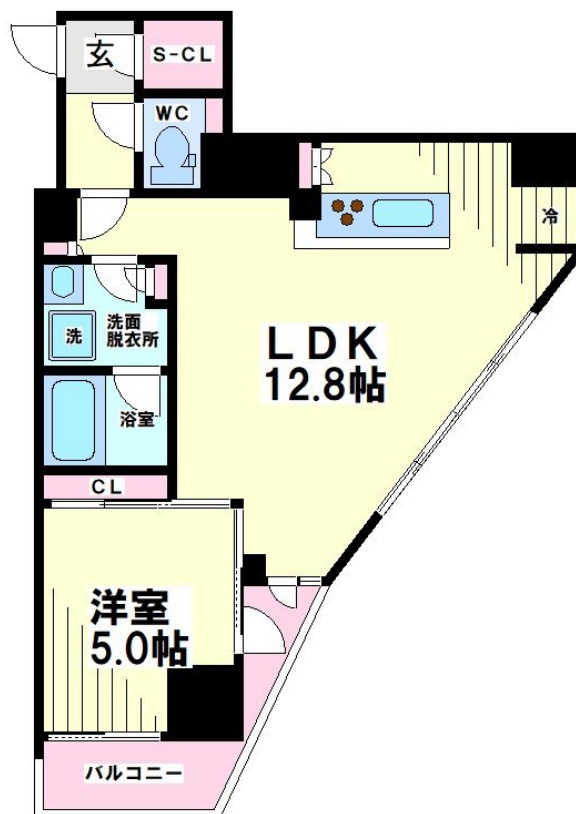
賃料	管理費等
215,000円	15,000円

防犯カメラ 外壁タイル張り 始発駅 駅まで平坦 南面バルコニー 内装リフォーム済 高層階 最上階 上階無し 2F以上 オートロック モニタ付オートロック ダブルロック ディンプルキー

【外観】



【間取り図】



間取り	1LDK		
敷金	1ヶ月	礼金	1ヶ月
敷引 / 償却金	-	保証金	-
物件種別	マンション		
建物名・部屋番号	レジディア笹塚		
物件所在地	東京都渋谷区笹塚2丁目		
交通	京王線 代田橋駅 徒歩5分 京王線 笹塚駅 徒歩6分		
間取詳細	洋室(5畳) LDK(12.8畳)		
構造・規模	鉄筋コンクリート 15階建 9階		
専有面積	41.3㎡	向き	南
築年月	2011年2月下旬	契約期間	2年
損害保険	有 19,000円 24ヶ月	入居時期	相談
駐車場	近隣駐車場 38500円/月～		
設備	エレベーター エレベーター2基 24時間ゴミ出し可 敷地内ゴミ置き場 宅配BOX システムキッチン		
その他費用	[一時金] 鍵交換代: 23,100円 入居者限定会員サービス会費: 11,000円 [月次費用] インターネット使用料: 1,650円 [備考] 1年未満解約時、違約金発生		
入居諸条件	二人可 法人可 単身可		
保証会社	必須 初回保証料: 総賃料等の40% 年間保証料: 1万円 月額手数料: 1000円		
備考	1年未満解約時、賃料1ヶ月分の違約金有り 保証会社利用必須 大手法人契約の場合は敷金2ヶ月		

図面と現況が異なる場合は現況が優先となります。

間取りの「S」はサービスルーム(納戸)です。

情報更新日2026年2月4日

No.0000018420

お問合せ先



東京都知事(4)第86093号
(社)全日本不動産協会

株式会社ウィンズ 笹塚店

東京都渋谷区笹塚2丁目11-5

TEL:03-5354-7988

E-mail: hata@chintai-wins.com

URL: http://chintai-wins.com/sasazuka/

FAX:03-5354-7987



携帯サイトから物件詳細を閲覧できます！

取引態様	手数料負担の割合	貸主	借主
仲介元付(一般)	手数料配分の割合	元付	客付