

FOR RENT

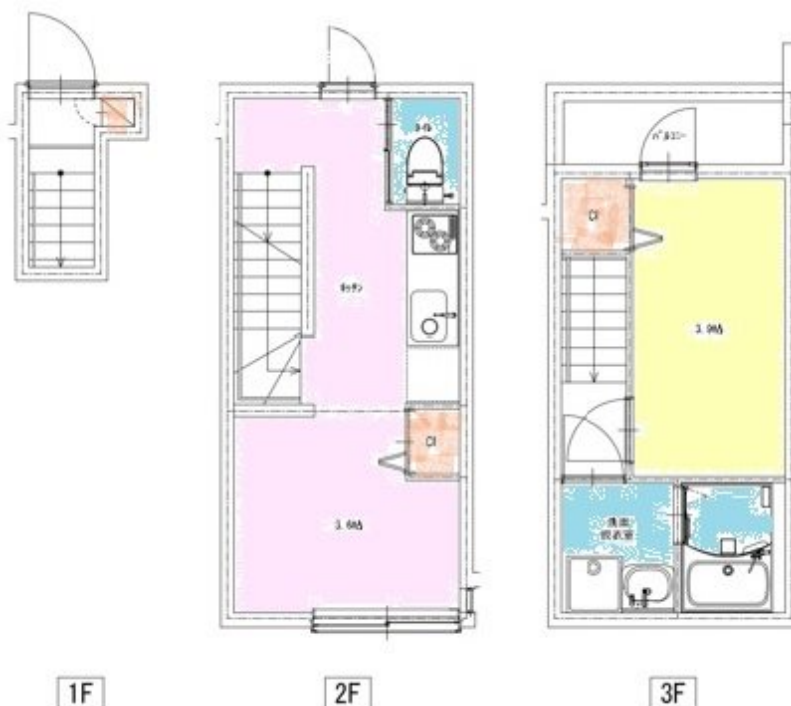
賃料	管理費等
128,000円	15,000円

始発駅 閑静な住宅街 内装リフォーム済 最上階 上階無し 2F以上 セキュリティ有り 玄関ホール 2面採光 陽当たり良好 通風良好

【外観】



【間取り図】



間取り	1DK		
敷金	無	礼金	無
敷引 / 償却金	-	保証金	-
物件種別	アパート		
建物名・部屋番号	ソルナクレイシア笹塚		
物件所在地	東京都世田谷区大原1丁目		
交通	京王線 笹塚駅 徒歩7分 京王線 代田橋駅 徒歩12分		
間取詳細	DK(6.9畳) 洋室(3.9畳)		
構造・規模	鉄骨 3階建 2階		
専有面積	31.88㎡	向き	北
築年月	2025年6月	契約期間	2年
損害保険	有 20,000円 24ヶ月	入居時期	即時
駐車場	近隣駐車場 44000 ~ 48500円/月		
設備	システムキッチン 2口コンロ IHクッキングヒーター バス・トイレ別 バス有 脱衣所 シャワー		
その他費用	[一時金] クリーニング費用: 55,000円		
入居諸条件	法人可 単身可		
保証会社	必須 初回保証料: 賃料などの60% 年間保証料: 1.3万円 口座振替手数料: 330円		
備考			

図面と現況が異なる場合は現況が優先となります。

間取りの「S」はサービスルーム(納戸)です。

情報更新日2026年2月4日

No.0000018425

お問合せ先



東京都知事(4)第86093号
(社)全日本不動産協会

株式会社ウィンズ 笹塚店

東京都渋谷区笹塚2丁目11-5

TEL:03-5354-7988

E-mail: hata@chintai-wins.com

URL: http://chintai-wins.com/sasazuka/

FAX:03-5354-7987



携帯サイトから物件詳細を閲覧できます！

取引態様	手数料負担の割合	貸主	借主
仲介元付(一般)	手数料配分の割合	元付	客付