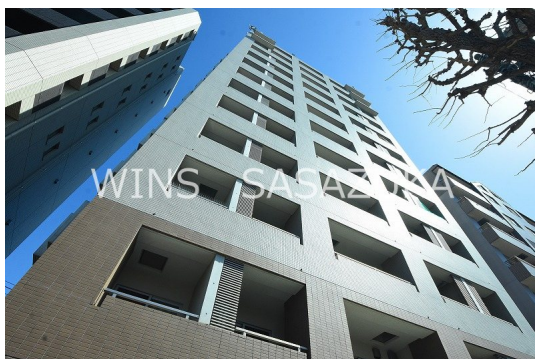


# FOR RENT

|          |        |
|----------|--------|
| 賃料       | 管理費等   |
| 101,000円 | 8,000円 |

防犯カメラ 外壁タイル張り 分譲タイプ 始発駅 駅まで平坦 平坦地 2F以上 オートロック モニタ付オートロック ディンプルキー 24時間緊急通報システム セキュリティ有り 玄関ホール 陽当たり良好

【外観】



【間取り図】



|          |   |      |     |
|----------|---|------|-----|
| 間取り      | 1R  |      |     |
| 敷金       | 1ヶ月   | 礼金   | 1ヶ月 |
| 敷引/償却金   | -   | 保証金  | -   |
| 物件種別     | マンション   |      |     |
| 建物名・部屋番号 | プライマル笹塚   |      |     |
| 物件所在地    | 東京都渋谷区幡ヶ谷3丁目                                      |      |     |
| 交通       | 京王線 笹塚駅 徒歩9分<br>京王新線 幡ヶ谷駅 徒歩10分                   |      |     |
| 間取詳細     | 洋室(7.6畳)  |      |     |
| 構造・規模    | 鉄筋コンクリート 12階建 3階                                  |      |     |
| 専有面積     | 20.02㎡  | 向き   | 西   |
| 築年月      | 2009年3月下旬   | 契約期間 | 2年  |
| 損害保険     | 有   | 入居時期 | 即時  |
| 駐車場      | 近隣駐車場 38500円/月 ~ 駐輪場                              |      |     |
| 設備       | エレベーター 24時間ゴミ出し可 敷地内ゴミ置き場 宅配BOX システムキッチン ガスコンロ設置可 |      |     |
| その他費用    | [一時金] 鍵交換料: 30,800円                               |      |     |
| 入居諸条件    | ペット相談 法人相談  |      |     |
| 保証会社     | 必須 初回保証料: 総賃料等の50% ~<br>1年未満の解約は短期解約違約金あり(賃料1ヶ月分) |      |     |
| 備考       |   |      |     |

図面と現況が異なる場合は現況が優先となります。

間取りの「S」はサービスルーム(納戸)です。

情報更新日2026年6月7日

No.0000018657

お問合せ先



東京都知事(4)第86093号  
(社)全日本不動産協会

株式会社ウィンズ 笹塚店

東京都渋谷区笹塚2丁目11-5

TEL:03-5354-7988

E-mail: hata@chintai-wins.com

URL: http://chintai-wins.com/sasazuka/

FAX:03-5354-7987



携帯サイトから物件詳細を閲覧できます!

|      |          |    |    |
|------|----------|----|----|
| 取引態様 | 手数料負担の割合 | 貸主 | 借主 |
| 仲介先物 | 手数料配分の割合 | 元付 | 客付 |