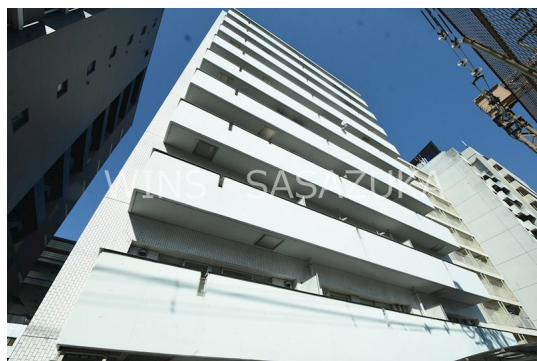


FOR RENT

賃料	管理費等
220,000円	20,000円

外壁タイル張り 始発駅 駅まで平坦 平坦地 南面バルコニー 高層階 2F以上 玄関ホール 振り分け 角住戸 東南角住戸 3方角住戸 2面採光 陽当たり良好 眺望良好 通風良好

【外観】



【間取り図】



間取り	2LDK		
敷金	1ヶ月	礼金	1ヶ月
敷引/償却金	無	保証金	無
物件種別	マンション		
建物名・部屋番号	Towers10		
物件所在地	東京都渋谷区幡ヶ谷1丁目		
交通	京王線 笹塚駅 徒歩5分 京王新線 幡ヶ谷駅 徒歩5分		
間取詳細			
構造・規模	鉄骨鉄筋コンクリート 10階建 10階		
専有面積	61.48㎡	向き	南
築年月	1985年2月下旬	契約期間	2年
損害保険	有 22,000円 24ヶ月	入居時期	即時
駐車場	近隣駐車場 38500円/月 ~ 駐輪場		
設備	エレベーター 敷地内ゴミ置き場 システムキッチン カウンターキッチン ガスコンロ設置可 ガスレンジ付		
その他費用	[一時金] 鍵交換料: 25,300円 [月次費用] すまいサポート24: 1,100円		
入居諸条件	二人可 法人相談 子供可		
保証会社	必須 初回保証料総賃料等の100% 月額保証料: 総賃料等の2%		
備考			

図面と現況が異なる場合は現況が優先となります。

間取りの「S」はサービスルーム(納戸)です。

情報更新日2026年4月10日

No.0000019005



東京都知事(4)第86093号
(社)全日本不動産協会

株式会社ウィンズ 笹塚店

東京都渋谷区笹塚2丁目11-5

TEL:03-5354-7988

E-mail: hata@chintai-wins.com

URL: http://chintai-wins.com/sasazuka/

FAX:03-5354-7987



携帯サイトから物件詳細を閲覧できます!

取引態様	手数料負担の割合	貸主	借主
仲介先物	手数料配分の割合	元付	客付