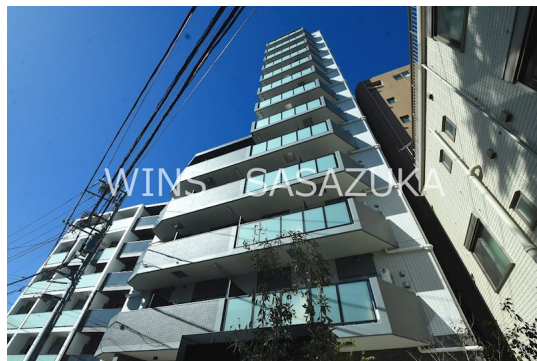


| | |
|----------|---------|
| 賃料 | 管理費等 |
| 183,500円 | 15,000円 |

防犯カメラ 外壁タイル張り 分譲タイプ 駅まで平坦 平坦地 南面バルコニー 2F以上 オートロック モニタ付オートロック
ダブルロック デンプルキー 玄関ホール 陽当たり良好

【外観】



【間取り図】



| | | | |
|----------|--|------|-----|
| 間取り | 1LDK | | |
| 敷金 | 無 | 礼金 | 1ヶ月 |
| 敷引/償却金 | - | 保証金 | - |
| 物件種別 | マンション | | |
| 建物名・部屋番号 | Alivis笹塚 | | |
| 物件所在地 | 東京都渋谷区笹塚3丁目 | | |
| 交通 | 京王線 笹塚駅 徒歩10分 京王新線 幡ヶ谷駅 徒歩15分 | | |
| 間取詳細 | 洋室(4.8畳) LDK(9畳) | | |
| 構造・規模 | 鉄筋コンクリート 13階建 5階 | | |
| 専有面積 | 35.81㎡ | 向き | 南 |
| 築年月 | 2025年11月 | 契約期間 | 2年 |
| 損害保険 | 有 22,000円 24ヶ月 | 入居時期 | 即時 |
| 駐車場 | 駐輪場 バイク置き場 | | |
| 設備 | エレベーター 宅配BOX システムキッチン ガスコンロ設置済 2口コンロ グリル ガスキッチン | | |
| その他費用 | | | |
| 入居諸条件 | ペット相談 | | |
| 保証会社 | 必須 初回契約時に月額賃料と共益費合計の30%、月次保証料330円、年間保証料1万円(今なら初回 | | |
| 備考 | | | |

図面と現況が異なる場合は現況が優先となります。

間取りの「S」はサービスルーム(納戸)です。

情報更新日2026年5月11日

No.0000019080



お問合せ先

東京都知事(4)第86093号
(社)全日本不動産協会

株式会社ウィンズ 笹塚店

東京都渋谷区笹塚2丁目11-5

TEL:03-5354-7988

E-mail: hata@chintai-wins.com

URL: http://chintai-wins.com/sasazuka/

FAX:03-5354-7987



携帯サイトから物件詳細を閲覧できます!

| | | | |
|------|----------|----|----|
| 取引態様 | 手数料負担の割合 | 貸主 | 借主 |
| | 手数料配分の割合 | 元付 | 客付 |
| 仲介先物 | | | |