

FOR RENT

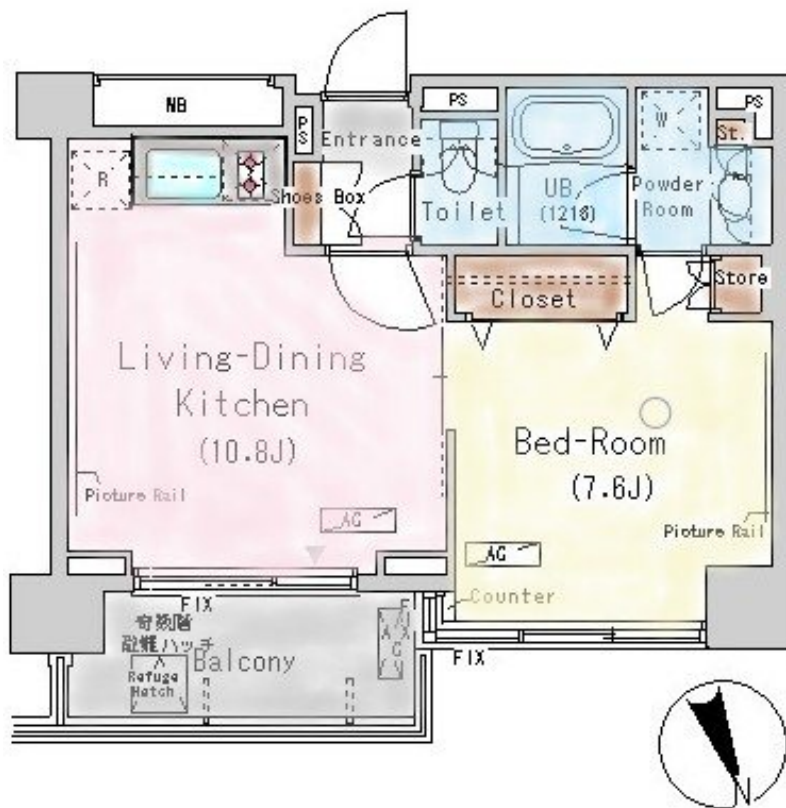
賃料	管理費等
240,000円	10,000円

防犯カメラ 外壁タイル張り 駅まで平坦 平坦地 2F以上 オートロック モニタ付オートロック ダブルロック ディンプルキ
ー 玄関ホール 角住戸 通風良好

【外観】



【間取り図】



図面と現況が異なる場合は現況が優先となります。

間取りの「S」はサービスルーム(納戸)です。

間取り	1LDK		
敷金	1ヶ月	礼金	1ヶ月
敷引/償却金	-	保証金	-
物件種別	マンション		
建物名・部屋番号	パークキューブ代々木富ヶ谷		
物件所在地	東京都渋谷区富ヶ谷2丁目		
交通	小田急線 代々木上原駅 徒歩14分 小田急線 代々木八幡駅 徒歩11分		
間取詳細	洋室(7.6畳) LDK(10.8畳)		
構造・規模	鉄筋コンクリート 9階建 3階		
専有面積	41.63㎡	向き	北東
築年月	2007年7月	契約期間	2年
損害保険	有	入居時期	相談
駐車場	駐輪場 バイク置き場		
設備	エレベーター 敷地内ゴミ置き場 宅配BOX システムキッチン ガスコンロ設置済 ガスレンジ付		
その他費用	[一時金] 鍵交換費用: 16,500円		
入居諸条件	ペット相談 楽器等の使用相談 二人可 法人可		
保証会社	必須 初回保証料: 総賃料の50% 年次保証料: 9,600円/年 口座振替手数料: 110円/月		
備考	1年未満解約賃料 1か月分の違約金有り		

情報更新日2026年4月7日

No.0000019251

お問合せ先



東京都知事(4)第86093号
(社)全日本不動産協会

株式会社ウインズ 笹塚店

東京都渋谷区笹塚2丁目11-5

TEL:03-5354-7988

E-mail: hata@chintai-wins.com

URL: http://chintai-wins.com/sasazuka/

FAX:03-5354-7987



携帯サイトから物件詳細を閲覧できます!

取引態様	手数料負担の割合	貸主	借主
仲介先物	手数料配分の割合	元付	客付