

# FOR RENT

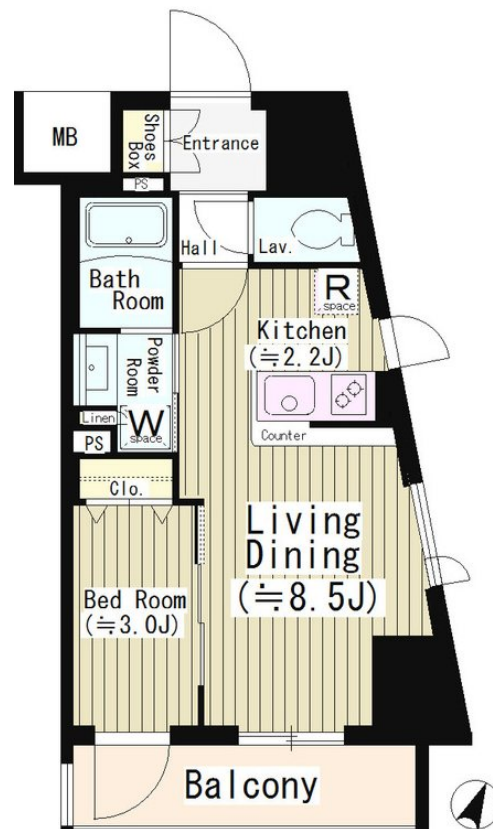
賃料	管理費等
183,000円	10,000円

防犯カメラ 外壁タイル張り 駅まで平坦 南面バルコニー 高層階 2F以上 オートロック 玄関ホール 角住戸 東南角住戸 2面採光 南面リビング 陽当たり良好 眺望良好 通風良好

【外観】



【間取り図】



図面と現況が異なる場合は現況が優先となります。

間取りの「S」はサービスルーム(納戸)です。

間取り	1LDK		
敷金	1ヶ月	礼金	1.5ヶ月
敷引/償却金	-	保証金	-
物件種別	マンション		
建物名・部屋番号	イレーネ初台		
物件所在地	東京都渋谷区本町1丁目		
交通	京王新線 初台駅 徒歩3分 京王新線 幡ヶ谷駅 徒歩9分		
間取詳細	LDK(10.7畳) 洋室(3畳)		
構造・規模	鉄筋コンクリート 13階建 9階		
専有面積	33.43㎡	向き	南
築年月	2019年5月	契約期間	2年
損害保険	有	入居時期	2026年6月下旬予定
駐車場	近隣駐車場 55000円/月 ~ 駐輪場		
設備	エレベーター 敷地内ゴミ置き場 宅配BOX システムキッチン 対面式キッチン カウンターキッチン		
その他費用	[一時金] 鍵交換費用: 33,000円		
入居諸条件	二人可 法人可 単身可		
保証会社	必須 初回保証料総賃料等の50% 次年度以降1.0万円/年		
備考			

情報更新日2026年4月15日

No.0000019332

お問合せ先



東京都知事(4)第86093号  
(社)全日本不動産協会

株式会社ウィンズ 笹塚店

東京都渋谷区笹塚2丁目11-5

TEL:03-5354-7988

E-mail: hata@chintai-wins.com

URL: http://chintai-wins.com/sasazuka/

FAX:03-5354-7987



携帯サイトから物件詳細を閲覧できます!

取引態様	手数料負担の割合	貸主	借主
仲介先物	手数料配分の割合	元付	客付