

FOR RENT

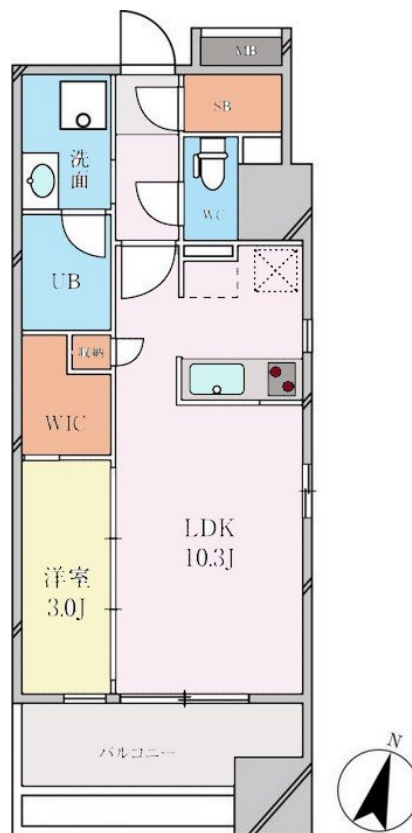
| | |
|----------|---------|
| 賃料 | 管理費等 |
| 181,000円 | 15,000円 |

防犯カメラ 外壁タイル張り 駅まで平坦 平坦地 南面バルコニー 2F以上 オートロック モニタ付オートロック ダブルロック
 ディンプルキー ダブルディンプルキー 玄関ホール 角住戸 2面採光

【外観】



【間取り図】



図面と現況が異なる場合は現況が優先となります。

間取りの「S」はサービスルーム(納戸)です。

| | | | |
|----------|--|------|----|
| 間取り | 1LDK | | |
| 敷金 | 無 | 礼金 | 無 |
| 敷引/償却金 | - | 保証金 | - |
| 物件種別 | マンション | | |
| 建物名・部屋番号 | GRAN PASEO明大前 | | |
| 物件所在地 | 東京都世田谷区松原2丁目 | | |
| 交通 | 京王線 明大前駅 徒歩4分 京王線 下高井戸駅 徒歩8分 | | |
| 間取詳細 | LDK(10畳) 洋室(3畳) | | |
| 構造・規模 | 鉄筋コンクリート 10階建 6階 | | |
| 専有面積 | 35.89㎡ | 向き | 南東 |
| 築年月 | 2020年2月 | 契約期間 | 2年 |
| 損害保険 | 有 28,000円 24ヶ月 | 入居時期 | 相談 |
| 駐車場 | 近隣駐車場 33000円/月 ~ 駐輪場 | | |
| 設備 | エレベーター 敷地内ゴミ置き場 宅配BOX システムキッチン カウンターキッチン ガスコンロ設置済 | | |
| その他費用 | [一時金] Goodプレミアム (24Hサポート): 16,500円 Goodプレミアム登録料: 3,300円 鍵交換費用: 24,200円 契約事務手数料: 7,700円 | | |
| 入居諸条件 | 二人可 法人可 | | |
| 保証会社 | 必須 初回保証料: 総賃料の50%: 年次保証料: 14,000円/年 | | |
| 備考 | | | |

情報更新日2026年5月3日

No.0000019412

お問合せ先



東京都知事(4)第86093号
(社)全日本不動産協会

株式会社ウィンズ 笹塚店

東京都渋谷区笹塚2丁目11-5

TEL:03-5354-7988

FAX:03-5354-7987

E-mail: hata@chintai-wins.com

URL: http://chintai-wins.com/sasazuka/



携帯サイトから物件詳細を閲覧できます!

| | | | |
|------|----------|----|----|
| 取引態様 | 手数料負担の割合 | 貸主 | 借主 |
| 仲介先物 | 手数料配分の割合 | 元付 | 客付 |