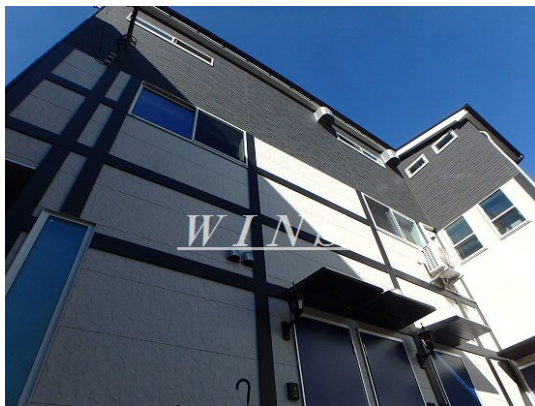


# FOR RENT

賃料	管理費等
82,000円	5,000円

防犯カメラ 駅まで平坦 閑静な住宅街 平坦地 最上階 上階無し 2F以上 オートロック モニタ付オートロック 陽当たり良好 通風良好

【外観】



【間取り図】



図面と現況が異なる場合は現況が優先となります。

間取りの「S」はサービスルーム(納戸)です。

間取り	1R		
敷金	無	礼金	無
敷引/償却金	-	保証金	-
物件種別	アパート		
建物名・部屋番号	シエスタヴィラ代田橋エルブエプロン棟		
物件所在地	東京都杉並区和泉1丁目		
交通	京王線 代田橋駅 徒歩5分 京王線 笹塚駅 徒歩10分		
間取詳細	洋室(6.7畳) ロフト(5.1畳)		
構造・規模	木造 2階建 2階		
専有面積	16.89㎡	向き	東
築年月	2019年2月	契約期間	2年
損害保険	有 15,000円 24ヶ月	入居時期	即時
駐車場	駐輪場		
設備	敷地内ゴミ置き場 宅配BOX システムキッチン IHクッキングヒーター シャワートイレ有		
その他費用	[一時金] 鍵交換費用: 27,500円 [月次費用] サポートサービス: 1,320円		
入居諸条件	法人可 单身可		
保証会社	必須 初回契約時に月額賃料と共益費合計の50%、1年毎に1万円		
備考			

情報更新日2026年5月10日

No.0000019481

お問合せ先



東京都知事(4)第86093号  
(社)全日本不動産協会

株式会社ウィンズ 笹塚店

東京都渋谷区笹塚2丁目11-5

TEL:03-5354-7988

E-mail: hata@chintai-wins.com

URL: http://chintai-wins.com/sasazuka/

FAX:03-5354-7987



携帯サイトから物件詳細を閲覧できます!

取引態様	手数料負担の割合	貸主	借主
仲介先物	手数料配分の割合	元付	客付