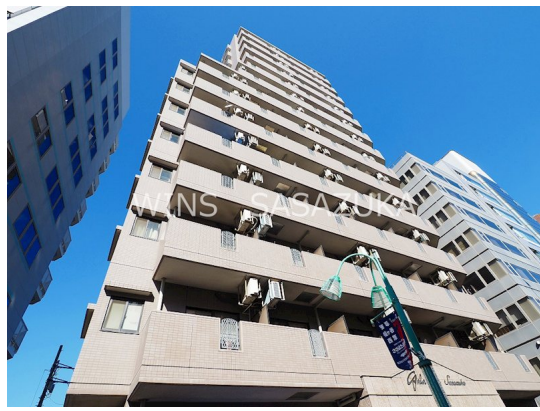


FOR RENT

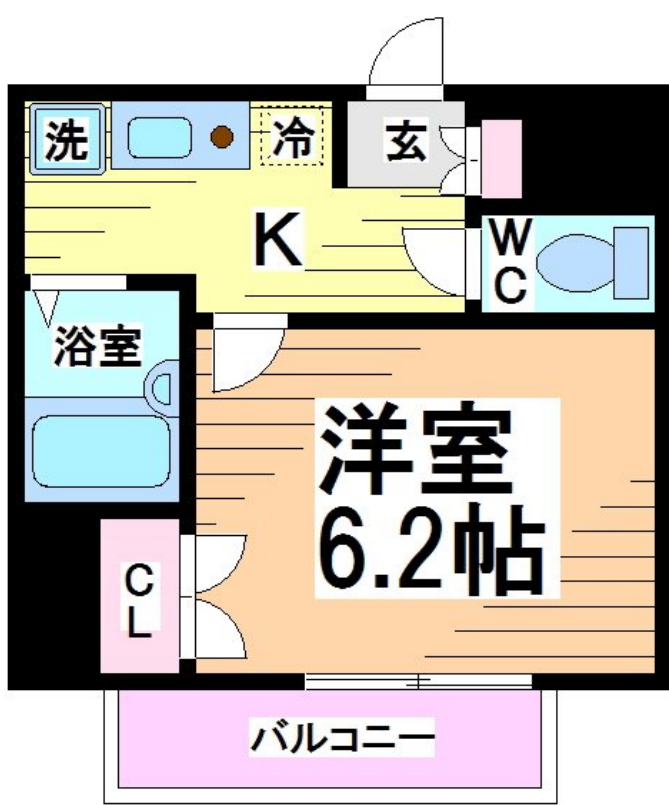
賃料	管理費等
89,000円	5,000円

防犯カメラ 外壁タイル張り 分譲タイプ 駅まで平坦 平坦地 高層階 2F以上 オートロック モニタ付オートロック 陽当たり良好 通風良好

【外観】



【間取り図】



間取り	1K		
敷金	無	礼金	1ヶ月
敷引/償却金	無	保証金	無
物件種別	マンション		
建物名・部屋番号	ガラ・シティ 笹塚		
物件所在地	東京都渋谷区笹塚 2丁目		
交通	京王線 笹塚駅 徒歩5分 京王線 代田橋駅 徒歩12分		
間取詳細	洋室(6.4畳) K(2畳)		
構造・規模	鉄骨鉄筋コンクリート 14階建 6階		
専有面積	21.37㎡	向き	西
築年月	1998年12月	契約期間	2年
損害保険	有 22,000円 24ヶ月	入居時期	2026年7月上旬予定
駐車場	駐輪場		
設備	エレベーター 24時間ゴミ出し可 敷地内ゴミ置き場 宅配BOX システムキッチン ガスコンロ設置可		
その他費用	[一時金] 鍵交換料: 33,000円 ハウスクリーニング: 70,000円 抗菌代(エアコンクリーニング): 16,500円 24時間サポート: 16,500円		
入居諸条件	法人可		
保証会社	必須(全保連) 初回契約時に月額賃料と共益費合計の50%、年更新1.5万円		
備考			

図面と現況が異なる場合は現況が優先となります。

間取りの「S」はサービスルーム(納戸)です。

情報更新日2026年5月4日

No.0000019529



東京都知事(4)第86093号
(社)全日本不動産協会

株式会社ウィンズ 笹塚店

東京都渋谷区笹塚 2丁目11-5
TEL:03-5354-7988
E-mail: hata@chintai-wins.com
URL: http://chintai-wins.com/sasazuka/

FAX:03-5354-7987



携帯サイトから物件詳細を閲覧できます!

取引態様	手数料負担の割合	貸主	借主
仲介先物	手数料配分の割合	元付	客付