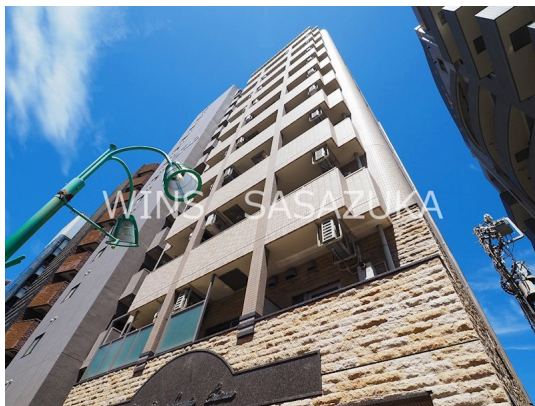


FOR RENT

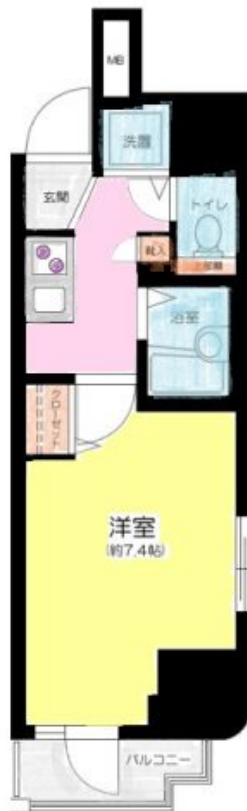
賃料	管理費等
90,000円	9,000円

防犯カメラ 外壁タイル張り 分譲タイプ 駅まで平坦 平坦地 南面バルコニー 2F以上 オートロック モニタ付オートロック 角住戸 東南角住戸 2面採光 陽当たり良好 通風良好

【外観】



【間取り図】



図面と現況が異なる場合は現況が優先となります。

間取りの「S」はサービスルーム(納戸)です。

間取り	1K		
敷金	1ヶ月	礼金	1ヶ月
敷引/償却金	無	保証金	-
物件種別	マンション		
建物名・部屋番号	ガラ・シティ 笹塚駅前		
物件所在地	東京都渋谷区笹塚 2丁目		
交通	京王線 笹塚駅 徒歩3分 京王線 代田橋駅 徒歩10分		
間取詳細	洋室(7.4畳) K(2.3畳)		
構造・規模	鉄筋コンクリート 11階建 5階		
専有面積	23.1㎡	向き	南東
築年月	2005年12月下旬	契約期間	2年
損害保険	有 20,000円 24ヶ月	入居時期	相談
駐車場	近隣駐車場 44000円/月 ~ 駐輪場 バイク置き場		
設備	エレベーター 24時間ゴミ出し可 敷地内ゴミ置き場 宅配BOX システムキッチン ガスコンロ設置可		
その他費用	[一時金] 鍵交換料: 26,400円 24時間サポート: 22,000円		
入居諸条件	法人可		
保証会社	必須 初回契約時に月額賃料と共益費合計の50%、月々16,000円		
備考			

情報更新日2026年5月8日

No.0000019537

お問合せ先



東京都知事(4)第86093号
(社)全日本不動産協会

株式会社ウィンズ 笹塚店

東京都渋谷区笹塚 2丁目11-5

TEL:03-5354-7988

E-mail: hata@chintai-wins.com

URL: http://chintai-wins.com/sasazuka/

FAX:03-5354-7987



携帯サイトから物件詳細を閲覧できます!

取引態様	手数料負担の割合	貸主	借主
仲介先物	手数料配分の割合	元付	客付