

# FOR RENT

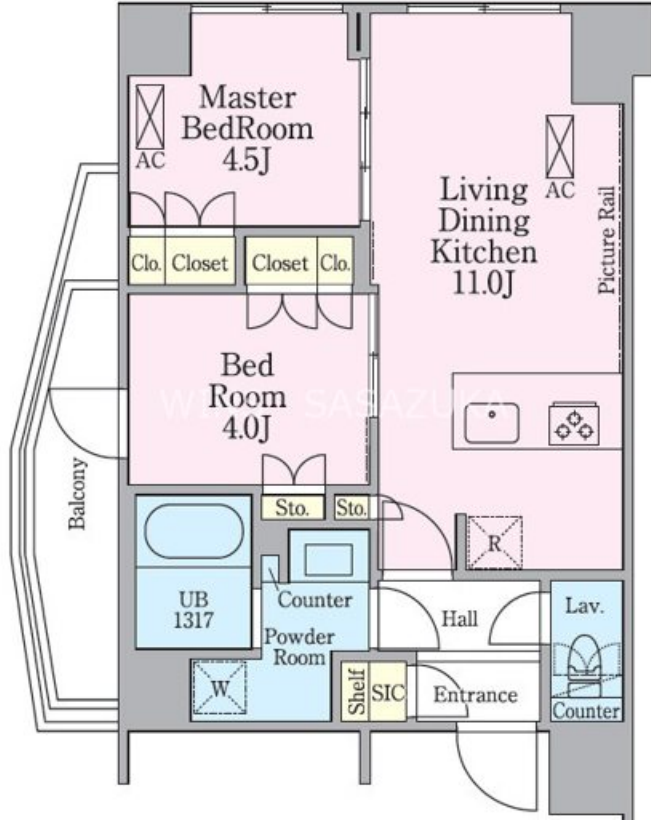
|          |         |
|----------|---------|
| 賃料       | 管理費等    |
| 253,000円 | 20,000円 |

防犯カメラ 外壁タイル張り 駅まで平坦 閑静な住宅街 平坦地 2F以上 オートロック モニタ付オートロック 玄関ホール 振り分け 角住戸 2面採光 陽当たり良好 通風良好

【外観】



【間取り図】



図面と現況が異なる場合は現況が優先となります。

間取りの「S」はサービスルーム(納戸)です。

|          |  |      |             |
|----------|--|------|-------------|
| 間取り      | 2LDK   |      |             |
| 敷金       | 1ヶ月  | 礼金   | 無           |
| 敷引/償却金   | -<br>1ヶ月   | 保証金  | -           |
| 物件種別     | マンション  |      |             |
| 建物名・部屋番号 | クレストコート渋谷笹塚  |      |             |
| 物件所在地    | 東京都渋谷区笹塚3丁目  |      |             |
| 交通       | 京王線 笹塚駅 徒歩6分<br>京王新線 幡ヶ谷駅 徒歩14分                        |      |             |
| 間取詳細     | LDK(11畳) 洋室(4.5畳) 洋室(4畳)                               |      |             |
| 構造・規模    | 鉄筋コンクリート 6階建 3階  |      |             |
| 専有面積     | 46.98㎡   | 向き   | 北西          |
| 築年月      | 2024年3月下旬  | 契約期間 | 2年          |
| 損害保険     | 有 21,500円 24ヶ月   | 入居時期 | 2026年8月中旬予定 |
| 駐車場      | 近隣駐車場 38500円/月 ~ 駐輪場 バイク置き場                            |      |             |
| 設備       | エレベーター 敷地内ゴミ置き場 宅配BOX システムキッチン カウンターキッチン ガスコンロ設置済      |      |             |
| その他費用    | [一時金] 鍵交換代: 22,000円<br>[備考] 1年未満解約時、総賃料1ヶ月分の違約金発生      |      |             |
| 入居諸条件    | ペット相談 二人可 法人可  |      |             |
| 保証会社     | 必須 初回保証料: 総賃料などの50% 年間保証料: 1万円 口座引落手数料: 330円           |      |             |
| 備考       | 【短期解約違約金】: 1年未満での解約時に賃料・共益費の2ヶ月分、2年未満での解約時に賃料・共益費の1ヶ月分 |      |             |

情報更新日2026年6月4日

No.0000019717



東京都知事(4)第86093号  
(社)全日本不動産協会

## 株式会社ウィンズ 笹塚店

東京都渋谷区笹塚2丁目11-5  
TEL:03-5354-7988  
E-mail: hata@chintai-wins.com  
URL: http://chintai-wins.com/sasazuka/

FAX:03-5354-7987



携帯サイトから物件詳細を閲覧できます!

|      |          |    |    |
|------|----------|----|----|
| 取引態様 | 手数料負担の割合 | 貸主 | 借主 |
| 仲介先物 | 手数料配分の割合 | 元付 | 客付 |