

# FOR RENT

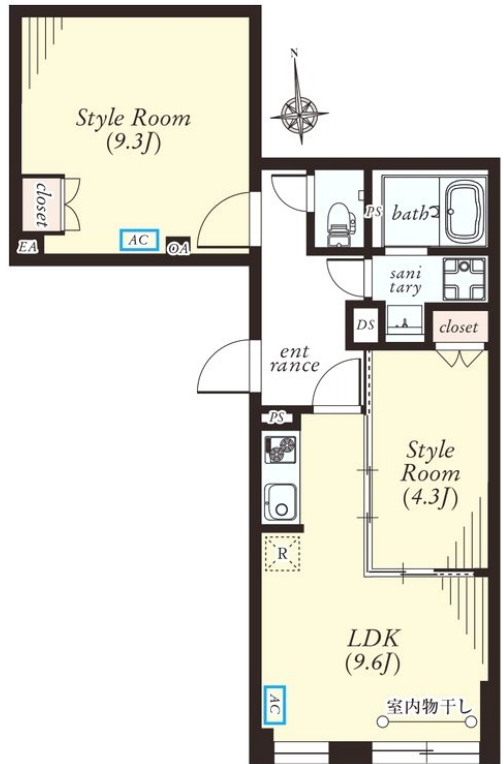
賃料	管理費等
280,000円	10,000円

防犯カメラ 外壁タイル張り 駅まで平坦 閑静な住宅街 平坦地 南面バルコニー オートロック モニタ付オートロック 玄関ホール 振り分け 南面リビング 陽当たり良好 通風良好

【外観】



【間取り図】



図面と現況が異なる場合は現況が優先となります。

間取りの「S」はサービスルーム(納戸)です。

間取り	2LDK		
敷金	1ヶ月	礼金	無
敷引/償却金	-	保証金	-
物件種別	マンション		
建物名・部屋番号	AZ代々木上原		
物件所在地	東京都渋谷区上原2丁目		
交通	東京メトロ千代田線 代々木上原駅 徒歩6分 小田急線 代々木上原駅 徒歩9分		
間取詳細	洋室(9.3畳) 洋室(4.3畳) LDK(9.6畳)		
構造・規模	鉄筋コンクリート 2階建 B2階		
専有面積	49.94㎡	向き	南
築年月	2023年11月	契約期間	2年
損害保険	有	入居時期	即時
駐車場	駐輪場 バイク置き場		
設備	宅配BOX システムキッチン ガスコンロ設置済 2口コンロ ガスキッチン パス・トイレ別		
その他費用	[一時金] 鍵設定料: 22,000円 [月次費用] スマートシステム料: 1,100円		
入居諸条件	ペット相談 二人可 法人相談		
保証会社	必須 (オリコフォレントインシュア) 初回契約時に月額賃料と共益費合計の60%、月額保証料1%		
備考			

情報更新日2026年6月6日

No.0000019906



東京都知事(4)第86093号  
(社)全日本不動産協会

## 株式会社ウィンズ 笹塚店

東京都渋谷区笹塚2丁目11-5  
TEL:03-5354-7988  
E-mail: hata@chintai-wins.com  
URL: http://chintai-wins.com/sasazuka/

FAX:03-5354-7987



携帯サイトから物件詳細を閲覧できます!

取引態様	手数料負担の割合	貸主	借主
	手数料配分の割合	元付	客付
仲介先物			