

FOR RENT

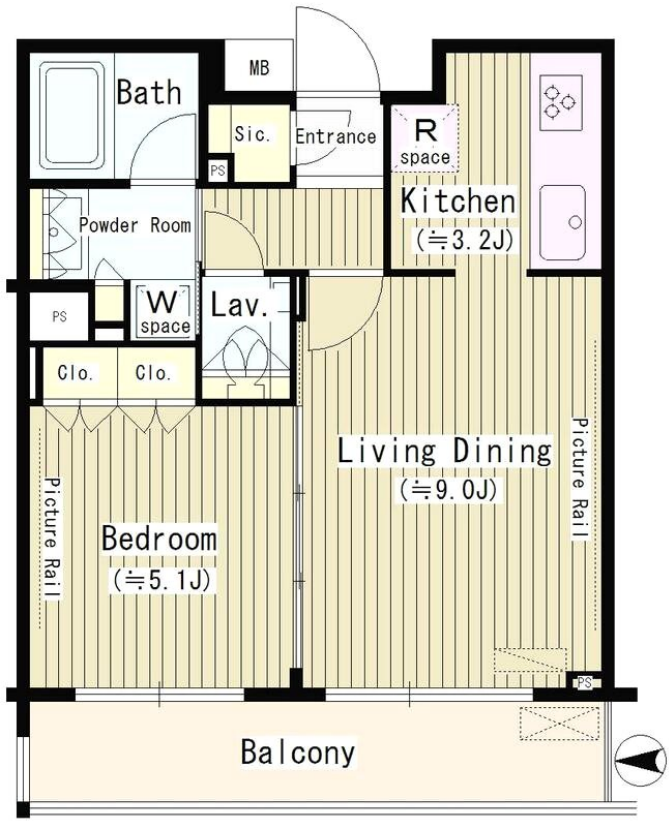
賃料	管理費等
176,000円	13,000円

防犯カメラ 外壁タイル張り 駅まで平坦 閑静な住宅街 平坦地 2F以上 オートロック モニタ付オートロック ダブルロック
ディンプルキー 陽当たり良好 通風良好

【外観】



【間取り図】



図面と現況が異なる場合は現況が優先となります。

間取りの「S」はサービスルーム(納戸)です。

間取り	1LDK		
敷金	1ヶ月	礼金	1.2ヶ月
敷引/償却金	-	保証金	-
物件種別	マンション		
建物名・部屋番号	ラグゼガーデン松原		
物件所在地	東京都世田谷区松原1丁目		
交通	京王線 明大前駅 徒歩5分 京王線 代田橋駅 徒歩9分		
間取詳細	LDK(12.2畳) 洋室(5.1畳)		
構造・規模	鉄筋コンクリート 3階建 3階		
専有面積	40.33㎡	向き	西
築年月	2010年5月下旬	契約期間	2年
損害保険	有	入居時期	2026年8月下旬予定
駐車場	近隣駐車場 33000円/月 ~ 駐輪場		
設備	エレベーター 敷地内ゴミ置き場 宅配BOX システムキッチン 独立型キッチン ガスコンロ設置済		
その他費用	[一時金] 鍵交換料: 33,000円		
入居諸条件	二人可 法人可		
保証会社	必須 初回保証料: 賃料などの50% 年間保証料: 1万円		
備考			

情報更新日2026年6月8日

No.0000019927



東京都知事(4)第86093号
(社)全日本不動産協会

株式会社ウィンズ 笹塚店

東京都渋谷区笹塚2丁目11-5
TEL:03-5354-7988
E-mail: hata@chintai-wins.com
URL: http://chintai-wins.com/sasazuka/

FAX:03-5354-7987



携帯サイトから物件詳細を閲覧できます!

取引態様	手数料負担の割合	貸主	借主
	手数料配分の割合	元付	客付
仲介先物			