

FOR RENT

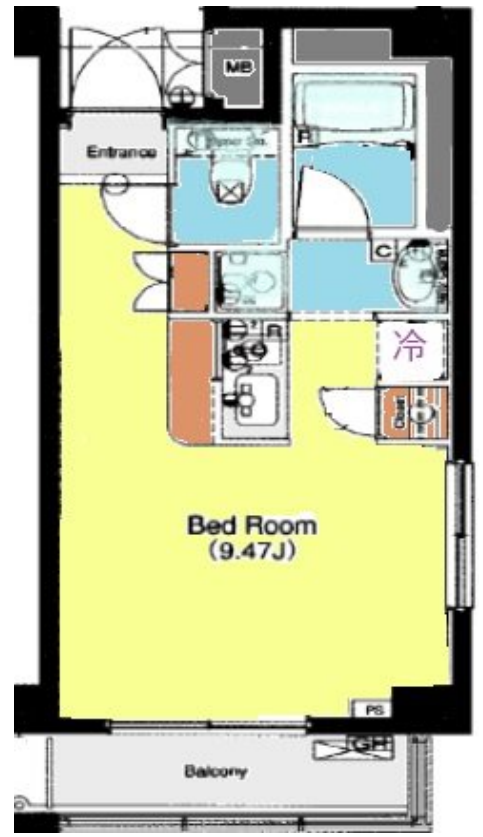
賃料	管理費等
111,000円	10,000円

防犯カメラ 外壁タイル張り 分譲タイプ 駅まで平坦 平坦地 2F以上 オートロック モニタ付オートロック 角住戸 2面採光 陽当たり良好 通風良好

【外観】



【間取り図】



図面と現況が異なる場合は現況が優先となります。

間取りの「S」はサービスルーム(納戸)です。

間取り	1R		
敷金	0.5ヶ月	礼金	0.5ヶ月
敷引/償却金	-	保証金	-
物件種別	マンション		
建物名・部屋番号	CYNTHIA FOUR-D DAITABASHI		
物件所在地	東京都世田谷区大原2丁目		
交通	京王線 代田橋駅 徒歩3分 京王線 笹塚駅 徒歩11分		
間取詳細	洋室(9.47畳)		
構造・規模	鉄筋コンクリート 6階建 4階		
専有面積	25.99㎡	向き	北西
築年月	2005年3月	契約期間	2年
損害保険	有 18,000円 24ヶ月	入居時期	2026年7月30日予定
駐車場	近隣駐車場 33000円/月 ~ 駐輪場		
設備	エレベーター 24時間ゴミ出し可 敷地内ゴミ置き場 宅配BOX システムキッチン ガスコンロ設置可		
その他費用	[一時金] 鍵交換料: 27,500円 [月次費用] 入居者総合サービス: 2,500円		
入居諸条件	二人相談 法人相談		
保証会社	必須 初回保証料: 総賃料等の50%、年更新12,000円		
備考	1年未満の解約は短期解約違約金あり(賃料1ヶ月分)		

情報更新日2026年6月11日

No.0000019960



東京都知事(4)第86093号
(社)全日本不動産協会
株式会社ウィンズ 笹塚店
東京都渋谷区笹塚2丁目11-5
TEL:03-5354-7988
E-mail: hata@chintai-wins.com
URL: http://chintai-wins.com/sasazuka/

FAX:03-5354-7987



携帯サイトから物件詳細を閲覧できます!

取引態様	手数料負担の割合	貸主	借主
仲介先物	手数料配分の割合	元付	客付