

FOR RENT

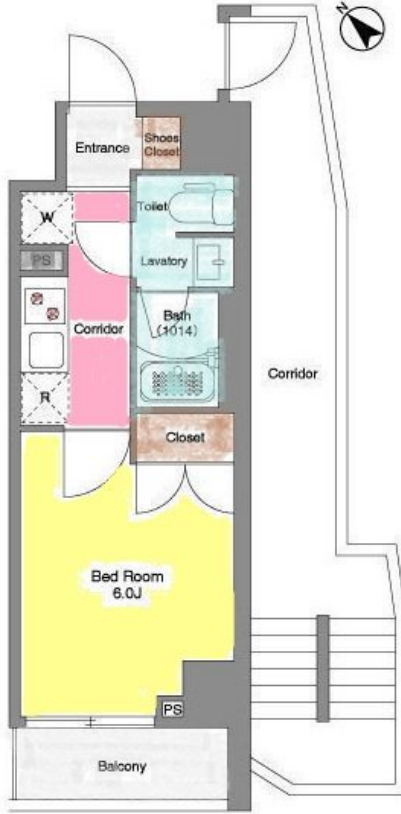
賃料	管理費等
111,000円	15,000円

防犯カメラ 耐震構造 外壁タイル張り 始発駅 高層階 2F以上 オートロック モニタ付オートロック ディンプルキー ダブルディンプルキー 玄関ホール 角住戸 2面採光 陽当たり良好 通風良好

【外観】



【間取り図】



図面と現況が異なる場合は現況が優先となります。

間取りの「S」はサービスルーム(納戸)です。

間取り	1K		
敷金	1ヶ月	礼金	無
敷引/償却金	-	保証金	-
物件種別	マンション		
建物名・部屋番号	コンフォリア幡ヶ谷		
物件所在地	東京都渋谷区幡ヶ谷1丁目		
交通	京王新線 幡ヶ谷駅 徒歩4分 京王線 笹塚駅 徒歩10分		
間取詳細			
構造・規模	鉄筋コンクリート 10階建 8階		
専有面積	21.81㎡	向き	西
築年月	2022年10月	契約期間	2年
損害保険	有	入居時期	2026年7月下旬予定
駐車場	近隣駐車場 33000円/月-		
設備	エレベーター 宅配BOX システムキッチン ガスコンロ設置済 2口コンロ ガスキッチン		
その他費用	[一時金] 鍵交換費用: 33,000円		
入居諸条件	法人可		
保証会社	必須 初回保証料: 賃料などの50% 月額保証料: 総賃料等の1%		
備考	1年以内解約時賃料1か月分違約金有り		

情報更新日2026年6月28日

No.0000019967



東京都知事(4)第86093号
(社)全日本不動産協会

株式会社ウィンズ 笹塚店

東京都渋谷区笹塚 2丁目11-5
TEL:03-5354-7988
E-mail: hata@chintai-wins.com
URL: http://chintai-wins.com/sasazuka/

FAX:03-5354-7987



携帯サイトから物件詳細を閲覧できます!

取引態様	手数料負担の割合	貸主	借主
	手数料配分の割合	元付	客付
仲介元付(一般)			