

FOR RENT

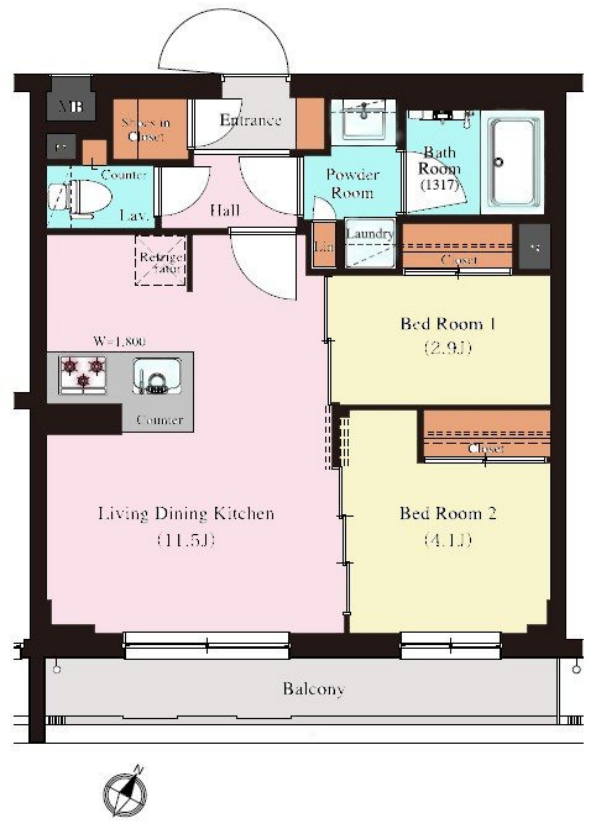
賃料	管理費等
212,000円	20,000円

防犯カメラ 外壁タイル張り 駅まで平坦 閑静な住宅街 平坦地 南面バルコニー 2F以上 オートロック モニタ付オートロック
ダブルロック ディンプルキー 玄関ホール 振り分け 南面リビング

【外観】



【間取り図】



図面と現況が異なる場合は現況が優先となります。

間取りの「S」はサービスルーム(納戸)です。

間取り	2LDK		
敷金	無	礼金	無
敷引/償却金	-	保証金	-
物件種別	マンション		
建物名・部屋番号	アーバンパーク方南町		
物件所在地	東京都杉並区堀ノ内2丁目		
交通	東京メトロ丸ノ内線 方南町駅 徒歩7分 東京メトロ丸ノ内線 中野富士見町駅 徒歩17分		
間取詳細	LDK(11.5畳) 洋室(2.9畳) 洋室(4.1畳)		
構造・規模	鉄筋コンクリート 4階建 4階		
専有面積	44.48㎡	向き	南東
築年月	2024年8月	契約期間	2年
損害保険	有 20,000円 24ヶ月	入居時期	即時
駐車場	有(敷地内) 38500円/月~ 駐輪場 バイク置き場		
設備	エレベーター 24時間ゴミ出し可 敷地内ゴミ置き場 宅配BOX システムキッチン カウンターキッチン		
その他費用	[一時金] 鍵交換代: 44,000円 [備考] 1年未満の解約時、違約金発生		
入居諸条件	法人可 单身可		
保証会社	必須 初回保証料: 総賃料等の40% 月々800円 1年以内の解約は賃料+共益費1ヶ月の違約金あり		
備考			

情報更新日2026年6月19日

No.0000020060



東京都知事(4)第86093号
(社)全日本不動産協会

株式会社ウィンズ 笹塚店

東京都渋谷区笹塚2丁目11-5
TEL:03-5354-7988
E-mail: hata@chintai-wins.com
URL: http://chintai-wins.com/sasazuka/

FAX:03-5354-7987



携帯サイトから物件詳細を閲覧できます!

取引態様	手数料負担の割合	貸主	借主
	手数料配分の割合	元付	客付
仲介先物			