

# FOR RENT

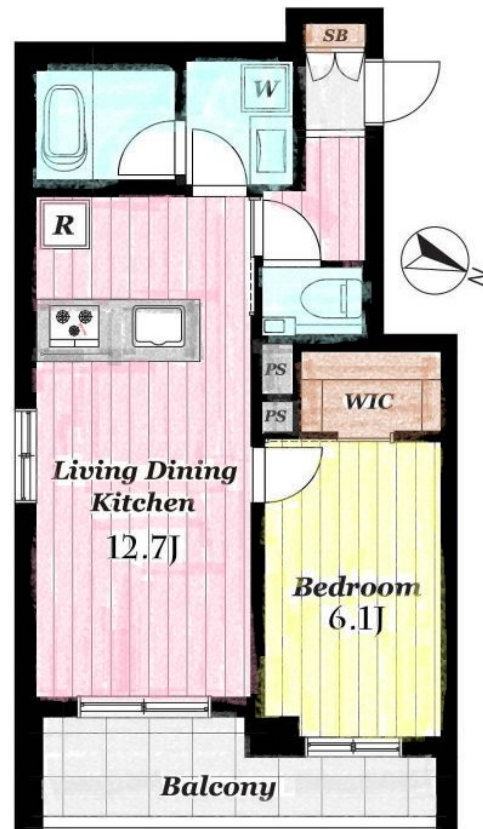
|          |         |
|----------|---------|
| 賃料       | 管理費等    |
| 205,000円 | 10,000円 |

防犯カメラ 外壁タイル張り 駅まで平坦 閑静な住宅街 平坦地 2F以上 オートロック モニタ付オートロック ダブルロック  
ディンプルキー ダブルディンプルキー 玄関ホール 通風良好

【外観】



【間取り図】



図面と現況が異なる場合は現況が優先となります。

間取りの「S」はサービスルーム(納戸)です。

|          |  |      |     |
|----------|--|------|-----|
| 間取り      | 1LDK   |      |     |
| 敷金       | 1ヶ月  | 礼金   | 1ヶ月 |
| 敷引/償却金   | -  | 保証金  | -   |
| 物件種別     | マンション  |      |     |
| 建物名・部屋番号 | グランフォルトゥーナ羽根木ヒルサイド   |      |     |
| 物件所在地    | 東京都世田谷区松原6丁目   |      |     |
| 交通       | 京王井の頭線 東松原駅 徒歩6分<br>京王線 明大前駅 徒歩15分                             |      |     |
| 間取詳細     | 洋室(6.1畳) LDK(12.7畳)  |      |     |
| 構造・規模    | 鉄骨 3階建 2階  |      |     |
| 専有面積     | 45.73㎡   | 向き   | 東   |
| 築年月      | 2021年10月下旬   | 契約期間 | 2年  |
| 損害保険     | 有 23,000円 24ヶ月   | 入居時期 | 相談  |
| 駐車場      | 近隣駐車場 35000円/月 ~ 駐輪場   |      |     |
| 設備       | エレベーター 敷地内ゴミ置き場 宅配BOX システムキッチン カウンターキッチン 2口コンロ                 |      |     |
| その他費用    | [一時金] 鍵交換費用: 44,000円 除菌消臭代: 16,500円<br>[月次費用] 24時間サポート: 1,100円 |      |     |
| 入居諸条件    | ペット相談 二人可 法人可  |      |     |
| 保証会社     | 必須 初回保証料総賃料等の50% 月額総賃料等の1%                                     |      |     |
| 備考       |  |      |     |

情報更新日2026年6月23日

No.0000020095

お問合せ先



東京都知事(4)第86093号  
(社)全日本不動産協会

株式会社ウィンズ 笹塚店

東京都渋谷区笹塚2丁目11-5

TEL:03-5354-7988

E-mail: hata@chintai-wins.com

URL: http://chintai-wins.com/sasazuka/

FAX:03-5354-7987



携帯サイトから物件詳細を閲覧できます!

|      |          |    |    |
|------|----------|----|----|
| 取引態様 | 手数料負担の割合 | 貸主 | 借主 |
| 仲介先物 | 手数料配分の割合 | 元付 | 客付 |