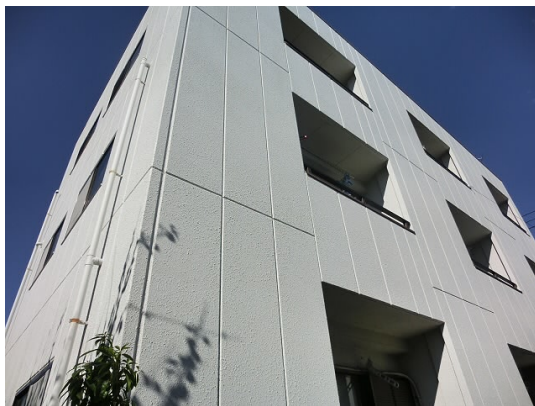


# FOR RENT

賃料	管理費等
62,000円	3,000円

閑静な住宅街 緑豊かな住宅地 南面バルコニー 内装リフォーム済 最上階 上階無し 2F以上 振り分け 南面リビング 陽当たり良好 眺望良好 通風良好

【外観】



【間取り図】



図面と現況が異なる場合は現況が優先となります。

間取りの「S」はサービスルーム(納戸)です。

間取り	1DK		
敷金	無	礼金	無
敷引/償却金	-	保証金	-
物件種別	マンション		
建物名・部屋番号			
物件所在地	東京都調布市八雲台2丁目		
交通	京王線 国領駅 徒歩6分 京王線 柴崎駅 徒歩10分		
間取詳細	洋室(6畳) DK(5畳)		
構造・規模	ALC 3階建 2階		
専有面積	25.92㎡	向き	南東
築年月	1993年5月	契約期間	2年
損害保険	有	入居時期	相談
駐車場	有(敷地内) 11000円/月~ 駐輪場		
設備	敷地内ゴミ置き場 ガスコンロ設置可 2口コンロ ガスキッチン キッチンに窓 バス・トイレ別 バス有		
その他費用	[一時金] 鍵交換費: 22,000円 リーフサポート24: 19,800円 解約時エアコンクリーニング費用: 13,200円 解約時クリーニング費用: 44,000円		
入居諸条件	二人可 法人可 ルームシェア可 単身可		
保証会社	必須 初回: 総賃料の50% 月額: 総賃料の1.3%		
備考	都内19店舗のネットワークで皆様のお部屋探しお任せ下さい。		

情報更新日2025年1月23日

No.000000232

お問合せ先



国土交通大臣(1)第88025号  
(社)全日本不動産協会

**ウィンズ調布店**

東京都調布市布田4丁目17-10

TEL:042-442-9533

E-mail: winschofu7@gmail.com

URL: http://www.wins-chofu.co.jp

FAX:042-442-9532



携帯サイトから物件詳細を閲覧できます!

取引態様	手数料負担の割合	貸主	借主
仲介元付(一般)	手数料配分の割合	元付	客付