

FOR RENT

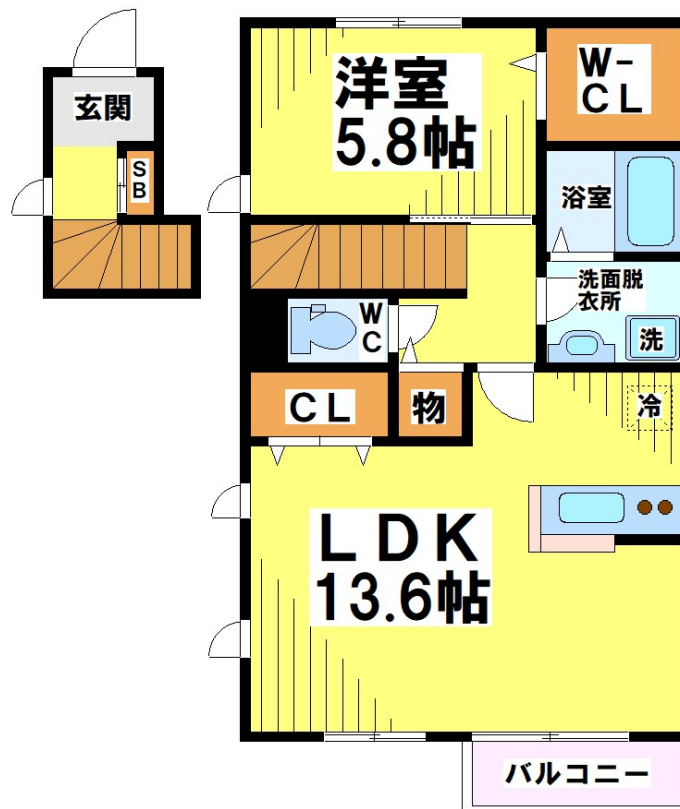
| 賃料 | 管理費等 |
|----------|--------|
| 130,000円 | 4,000円 |

駅まで平坦 駅前 閑静な住宅街 南面バルコニー 最上階 上階無し 2F以上 ディンプルキー セキュリティ有り 玄関ホール 振り分け 全室南向き 角住戸 2面採光 南面リビング 陽当たり良好 眺望良好

【外観】



【間取り図】



図面と現況が異なる場合は現況が優先となります。

間取りの「S」はサービスルーム(納戸)です。

| 間取り | 1LDK | | |
|----------|--|------|-----|
| 敷金 | 1ヶ月 | 礼金 | 2ヶ月 |
| 敷引 / 償却金 | - | 保証金 | - |
| 物件種別 | アパート | | |
| 建物名・部屋番号 | ウィンベル柴崎 | | |
| 物件所在地 | 東京都調布市菊野台 3丁目 | | |
| 交通 | 京王線 柴崎駅 徒歩2分 京王線 つつじヶ丘(東京)駅 徒歩13分 | | |
| 間取詳細 | 洋室(5.8畳) LDK(13.6畳) | | |
| 構造・規模 | 軽量鉄骨 2階建 2階 | | |
| 専有面積 | 53.67㎡ | 向き | 南 |
| 築年月 | 2019年1月中旬 | 契約期間 | 2年 |
| 損害保険 | 有 17,900円 24ヶ月 | 入居時期 | 相談 |
| 駐車場 | 近隣駐車場 17000円/月 ~ 駐輪場 | | |
| 設備 | 敷地内ゴミ置き場 システムキッチン 対面式キッチン カウンターキッチン ガスコンロ設置済 2口コンロ | | |
| その他費用 | [一時金] 鍵交換代: 27,500円 [月次費用] 安心入居サポート: 1,100円 | | |
| 入居諸条件 | 二人可 法人可 子供可 単身可 | | |
| 保証会社 | 必須 初回: 総賃料の50% 月額総賃料の2% | | |
| 備考 | | | |

情報更新日2026年1月31日

No.0000002489

お問合せ先



国土交通大臣(1)第88025号
(社)全日本不動産協会

ウィンズ調布店

東京都調布市布田 4丁目17-10

TEL:042-442-9533

E-mail: winschofu7@gmail.com

URL: http://www.wins-chofu.co.jp

FAX:042-442-9532



携帯サイトから物件詳細を閲覧できます！

| 取引態様 | 手数料 負担の割合 | 貸主 | 借主 |
|------|--------------|----|----|
| 仲介先物 | 手数料 配分の割合 | 元付 | 客付 |