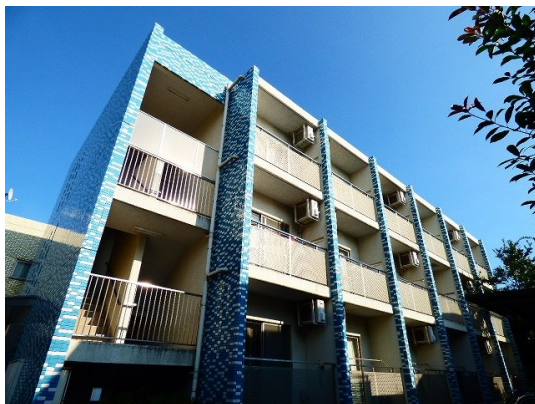


FOR RENT

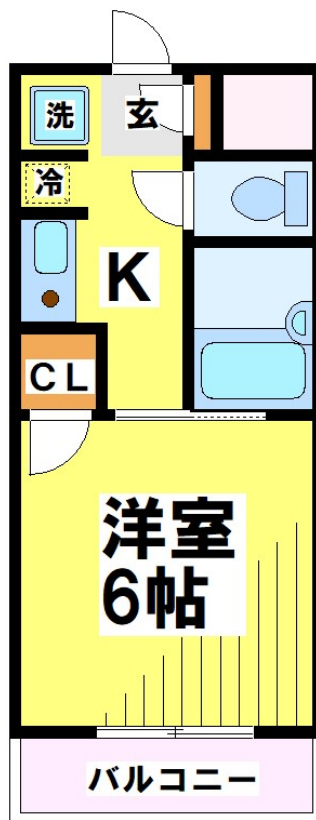
賃料	管理費等
52,000円	3,000円

駅まで平坦 閑静な住宅街 平坦地 緑豊かな住宅地 内装リフォーム済 陽当たり良好 眺望良好 通風良好

【外観】



【間取り図】



間取り	1K		
敷金	1ヶ月	礼金	1ヶ月
敷引 / 償却金	-	保証金	-
物件種別	マンション		
建物名・部屋番号			
物件所在地	東京都府中市白糸台2丁目		
交通	京王線 武蔵野台駅 徒歩3分 西武多摩川線 白糸台駅 徒歩5分		
間取詳細	洋室(6畳) K(2畳)		
構造・規模	鉄筋コンクリート 3階建 1階		
専有面積	20㎡	向き	西
築年月	2003年2月下旬	契約期間	2年
損害保険	有 21,500円 24ヶ月	入居時期	相談
駐車場	近隣駐車場 13000円/月 ~ 駐輪場 バイク置き場		
設備	敷地内ゴミ置き場 宅配BOX システムキッチン ガスコンロ設置可 ガスレンジ付 ガスキッチン		
その他費用			
入居諸条件	法人可 単身可		
保証会社	可 初回：総賃料の33% 月額：総賃料の2.2%		
備考			

図面と現況が異なる場合は現況が優先となります。

間取りの「S」はサービスルーム(納戸)です。

情報更新日2026年2月3日

No.0000003881

お問合せ先



国土交通大臣(1)第88025号
(社)全日本不動産協会

ウィンズ調布店

東京都調布市布田4丁目17-10

TEL:042-442-9533

E-mail: winschofu7@gmail.com

URL: http://www.wins-chofu.co.jp

FAX:042-442-9532



携帯サイトから物件詳細を閲覧できます！

取引態様	手数料 負担の割合	貸主	借主
仲介元付 (一般)	手数料 配分の割合	元付	客付