

# FOR RENT

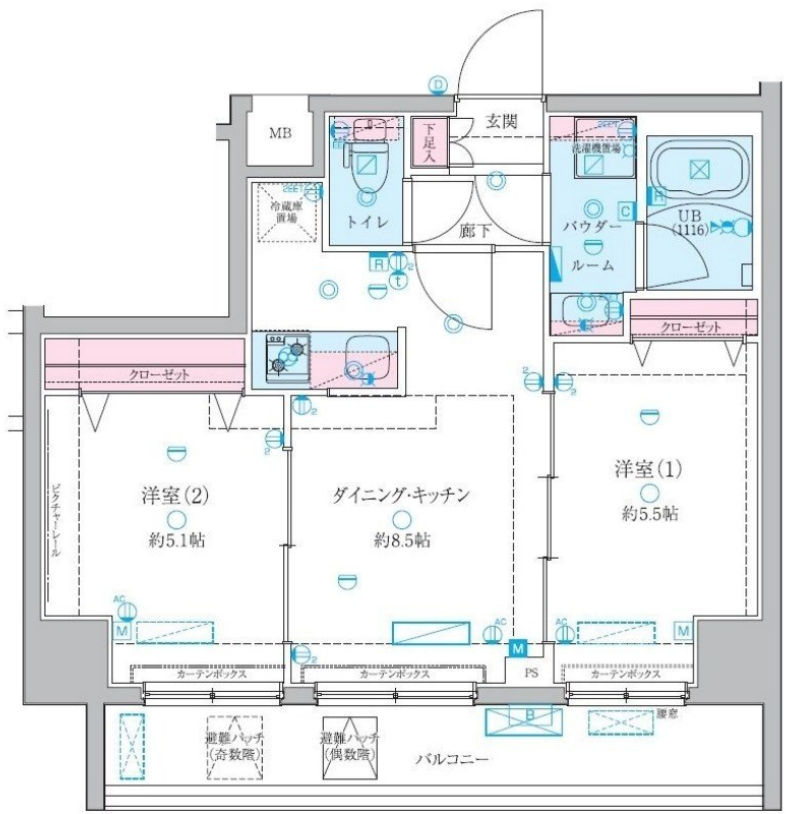
賃料	管理費等
148,000円	15,000円

防犯カメラ 外壁コンクリート 外壁タイル張り 駅まで平坦 閑静な住宅街 平坦地 2F以上 オートロック モニタ付オートロック ダブルロック ディンプルキー 24時間緊急通報システム セキュリティ有り

【外観】



【間取り図】



図面と現況が異なる場合は現況が優先となります。

間取りの「S」はサービスルーム(納戸)です。

間取り	2DK		
敷金	無	礼金	無
敷引/償却金	-	保証金	-
物件種別	マンション		
建物名・部屋番号			
物件所在地	東京都府中市白糸台1丁目		
交通	京王線 武蔵野台駅 徒歩11分 京王線 多磨霊園駅 徒歩10分		
間取詳細	DK(8.5畳) 洋室(5.5畳) 洋室(5.1畳)		
構造・規模	鉄筋コンクリート 10階建 2階		
専有面積	42.41㎡	向き	南
築年月	2023年10月	契約期間	2年
損害保険	有	入居時期	即時
駐車場	近隣駐車場 13000円/月 ~ 駐輪場 バイク置き場		
設備	敷地内ゴミ置き場 宅配BOX システムキッチン ガスコンロ設置済 2口コンロ グリル ガスキッチン		
その他費用	[一時金] ルームクリーニング費用: 49,500円 RBI安心サポート: 2,700円 鍵交換費用: 27,500円 契約事務手数料: 11,000円 消臭抗菌サービス: 11,000円		
入居諸条件	ペット相談 学生可 二人可 高齢者相談 法人可		
保証会社	必須 初回: 総賃料の40%		
備考			

情報更新日2024年11月14日

No.000006669



お問合せ先

国土交通大臣(1)第88025号  
(社)全日本不動産協会  
**ウィンズ調布店**  
東京都調布市布田4丁目17-10  
TEL:042-442-9533  
E-mail: winschofu7@gmail.com  
URL: http://www.wins-chofu.co.jp

FAX:042-442-9532



携帯サイトから物件詳細を閲覧できます!

取引態様	手数料負担の割合	貸主	借主
仲介元付(一般)	手数料配分の割合	元付	客付