

# FOR RENT

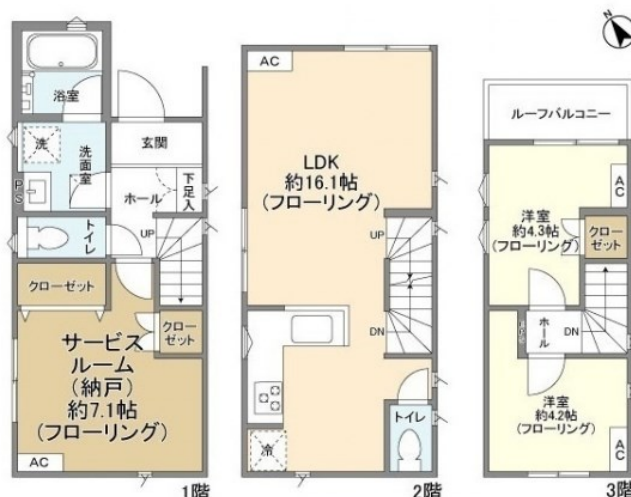
賃料	管理費等
210,000円	0円

駅まで平坦 閑静な住宅街 平坦地 内装リフォーム済 最上階 上階無し 2F以上 玄関ホール 振り分け 角住戸 2面採光 3面採光 陽当たり良好 眺望良好 通風良好

【外観】



【間取り図】



間取り	2SLDK		
敷金	1ヶ月	礼金	無
敷引 / 償却金	-	保証金	-
物件種別	アパート		
建物名・部屋番号			
物件所在地	東京都府中市白糸台1丁目		
交通	京王線 武蔵野台駅 徒歩15分 京王線 多磨霊園駅 徒歩13分		
間取詳細	LDK(16.1畳) 洋室(4.3畳) 洋室(4.2畳) S(7.1畳)		
構造・規模	木造 3階建 3階		
専有面積	75.35㎡	向き	北東
築年月	2023年4月	契約期間	2年
損害保険	有 16,550円 24ヶ月	入居時期	即時
駐車場	付(無料) 駐輪場 バイク置き場		
設備	敷地内ゴミ置き場 システムキッチン 独立型キッチン 対面式キッチン ガスコンロ設置済 ガスレンジ付		
その他費用			
入居諸条件	ペット相談 楽器等の使用相談 二人可 法人可		
保証会社	必須 初回：総賃料の50% 月々：総賃料の1%		
備考			

図面と現況が異なる場合は現況が優先となります。

間取りの「S」はサービスルーム(納戸)です。

情報更新日2026年1月10日

No.0000006828

お問合せ先



国土交通大臣(1)第88025号  
(社)全日本不動産協会

ウィンズ調布店

東京都調布市布田4丁目17-10

TEL:042-442-9533

E-mail: winschofu7@gmail.com

URL: http://www.wins-chofu.co.jp

FAX:042-442-9532



携帯サイトから物件詳細を閲覧できます！

取引態様	手数料負担の割合	貸主	借主
仲介元付(一般)	手数料配分の割合	元付	客付