

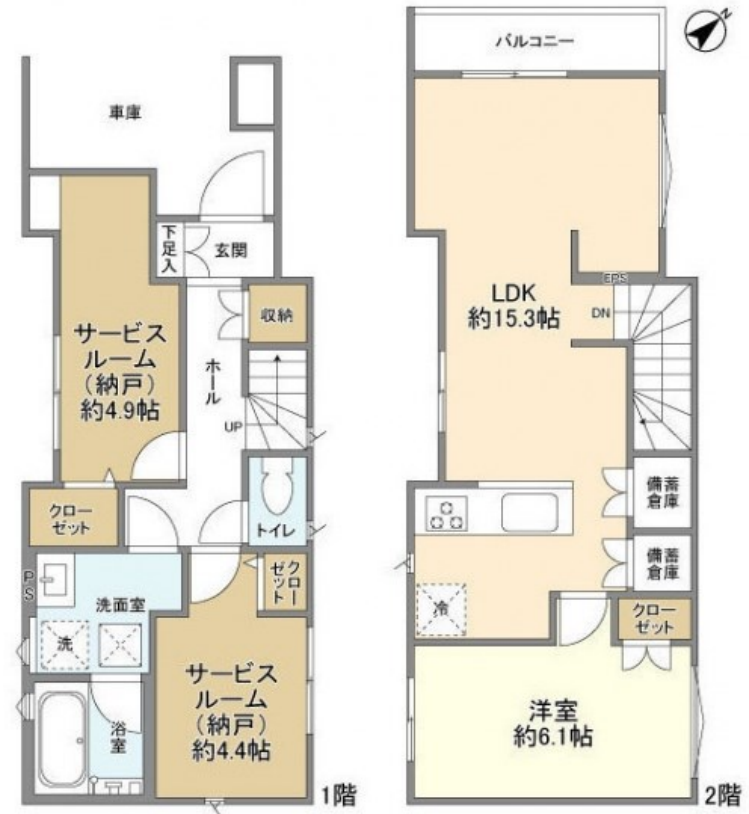
|          |      |
|----------|------|
| 賃料       | 管理費等 |
| 252,000円 | 0円   |

駅まで平坦 閑静な住宅街 平坦地 緑豊かな住宅地 最上階 上階無し 2F以上 1フロア1住戸 玄関ホール 振り分け 2階 LDK 角住戸 2面採光 3面採光 陽当たり良好 眺望良好 通風良好

【外観】



【間取り図】



図面と現況が異なる場合は現況が優先となります。

間取りの「S」はサービスルーム(納戸)です。

|          |   |      |     |
|----------|---|------|-----|
| 間取り      | 1SLDK   |      |     |
| 敷金       | 1ヶ月   | 礼金   | 1ヶ月 |
| 敷引/償却金   | -   | 保証金  | -   |
| 物件種別     | 戸建  |      |     |
| 建物名・部屋番号 |   |      |     |
| 物件所在地    | 東京都調布市下石原2丁目                                      |      |     |
| 交通       | 京王線 西調布駅 徒歩9分<br>京王線 調布駅 徒歩15分                    |      |     |
| 間取詳細     | LDK(15.3畳) 洋室(6.1畳) 納戸(4.9畳) 納戸(4.4畳)             |      |     |
| 構造・規模    | 木造 2階建 2階   |      |     |
| 専有面積     | 73.49㎡  | 向き   | 北西  |
| 築年月      | 2024年1月   | 契約期間 | 2年  |
| 損害保険     | 有 30,520円 24ヶ月                                    | 入居時期 | 相談  |
| 駐車場      | 付(無料) 駐輪場 バイク置き場                                  |      |     |
| 設備       | 敷地内ゴミ置き場 宅配BOX システムキッチン 対面式キッチン L字型キッチン カウンターキッチン |      |     |
| その他費用    |   |      |     |
| 入居諸条件    | ペット相談 楽器等の使用相談 二人可 法人可                            |      |     |
| 保証会社     | 必須 初回:総賃料の50% 月額:総賃料の1%                           |      |     |
| 備考       | 都内19店舗のネットワークで皆様のお部屋探しお任せ下さい。                     |      |     |

情報更新日2024年11月23日

No.000007095



国土交通大臣(1)第88025号  
(社)全日本不動産協会  
**ウィンズ調布店**  
東京都調布市布田4丁目17-10  
TEL:042-442-9533  
E-mail:winschofu7@gmail.com  
URL:http://www.wins-chofu.co.jp

FAX:042-442-9532



携帯サイトから物件詳細を閲覧できます!

|          |          |    |    |
|----------|----------|----|----|
| 取引態様     | 手数料負担の割合 | 貸主 | 借主 |
| 仲介元付(一般) | 手数料配分の割合 | 元付 | 客付 |