

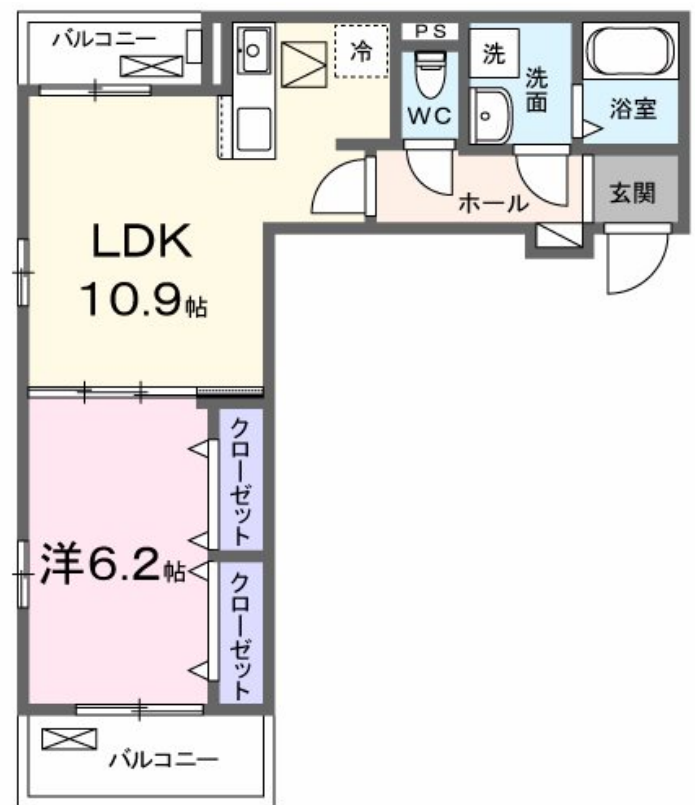
賃料	管理費等
126,500円	3,000円

防犯カメラ 外壁タイル張り 駅まで平坦 閑静な住宅街 平坦地 緑豊かな住宅地 オートロック モニタ付オートロック ダブルロック セキュリティ有り 玄関ホール フラットフロア 角住戸 2面採光

【外観】



【間取り図】



間取り	1LDK		
敷金	無	礼金	1ヶ月
敷引/償却金	-	保証金	-
物件種別	アパート		
建物名・部屋番号			
物件所在地	東京都調布市布田2丁目		
交通	京王線 調布駅 徒歩9分 京王線 布田駅 徒歩7分		
間取詳細	洋室(6.2畳) LDK(10.9畳)		
構造・規模	木造 3階建 1階		
専有面積	41.97㎡	向き	東
築年月	2025年2月	契約期間	2年
損害保険	有 21,500円 24ヶ月	入居時期	2025年2月下旬
駐車場	近隣駐車場 18000円/月 ~ 駐輪場 バイク置き場		
設備	敷地内ゴミ置き場 宅配BOX システムキッチン ガスコンロ設置可 3口以上 コンロ グリル		
その他費用	[一時金] 鍵セット費: 3,300円 退去時清掃費: 70,000円 [月次費用] 24時間サポート費用: 330円		
入居諸条件	ペット相談 二人可 法人可 単身可		
保証会社	必須 初回: 25,000円 月額: 総賃料の2.5%		
備考	都内19店舗のネットワークで皆様のお部屋探しお任せ下さい。		

図面と現況が異なる場合は現況が優先となります。

間取りの「S」はサービスルーム(納戸)です。

情報更新日2024年11月21日

No.0000007629



国土交通大臣(1)第88025号
(社)全日本不動産協会
ウィンズ調布店
東京都調布市布田4丁目17-10
TEL:042-442-9533
E-mail: winschofu7@gmail.com
URL: http://www.wins-chofu.co.jp

FAX:042-442-9532



携帯サイトから物件詳細を閲覧できます!

取引態様	手数料負担の割合	貸主	借主
仲介先物	手数料配分の割合	元付	客付