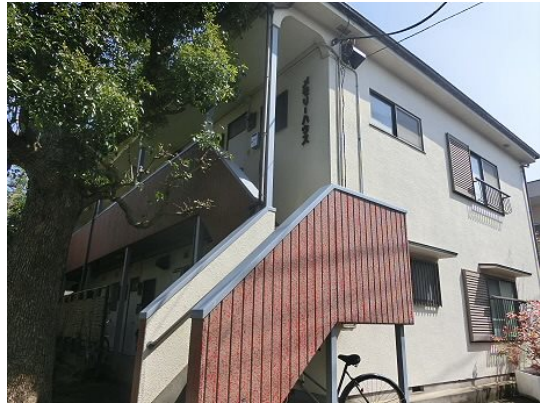


FOR RENT

賃料	管理費等
75,000円	2,000円

駅まで平坦 閑静な住宅街 平坦地 緑豊かな住宅地 南面バルコニー 内装リフォーム済 上階無し 2F以上 振り分け 南面リビング 陽当たり良好 眺望良好 通風良好

【外観】



【間取り図】



図面と現況が異なる場合は現況が優先となります。

間取りの「S」はサービスルーム(納戸)です。

間取り	2DK		
敷金	1ヶ月	礼金	1ヶ月
敷引/償却金	-	保証金	-
物件種別	アパート		
建物名・部屋番号			
物件所在地	東京都調布市八雲台2丁目		
交通	京王線 国領駅 徒歩8分 京王線 柴崎駅 徒歩10分		
間取詳細	DK(7.5畳) 洋室(6畳) 洋室(6畳)		
構造・規模	木造 2階建 2階		
専有面積	40.5㎡	向き	南
築年月	1987年12月下旬	契約期間	2年
損害保険	有	入居時期	相談
駐車場	有(敷地内) 12000円/月~ 駐輪場 バイク置き場		
設備	敷地内ゴミ置き場 システムキッチン オープンキッチン ガスコンロ設置可 ガスキッチン バス・トイレ別		
その他費用			
入居諸条件	二人可 法人可 ルームシェア相談 子供可 单身可		
保証会社	可(日本セーフティー) 初回:総賃料の50% 1年毎10,000円		
備考	都内19店舗のネットワークで皆様のお部屋探しお任せ下さい。お部屋探しは『ウインズ調布』で!!		

情報更新日2025年1月23日

No.000007659



国土交通大臣(1)第88025号
(社)全日本不動産協会
ウインズ調布店
東京都調布市布田4丁目17-10
TEL:042-442-9533
E-mail:winschofu7@gmail.com
URL:http://www.wins-chofu.co.jp

FAX:042-442-9532



携帯サイトから物件詳細を閲覧できます!

取引態様	手数料負担の割合	貸主	借主
	手数料配分の割合	元付	客付
仲介先物			