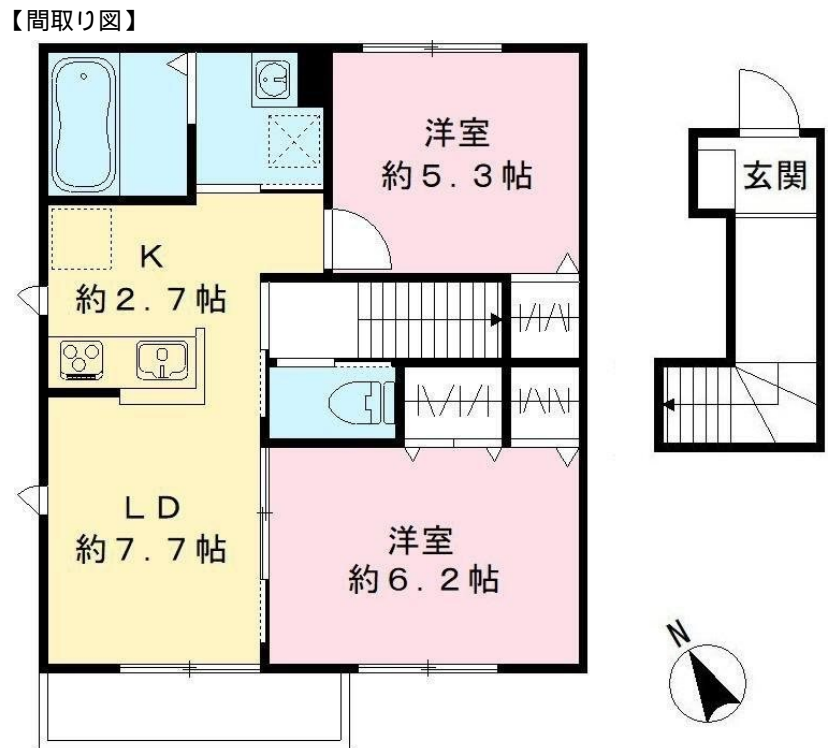


賃料	管理費等
121,000円	5,000円

外壁タイル張り 閑静な住宅街 平坦地 緑豊かな住宅地 南面バルコニー 最上階 上階無し 2F以上 1フロア2住戸 ダブルロック ディンプルキー セキュリティ有り 玄関ホール 振り分け フラットフロア



間取り	2LDK		
敷金	1ヶ月	礼金	2ヶ月
敷引/償却金	-	保証金	-
物件種別	アパート		
建物名・部屋番号			
物件所在地	東京都三鷹市大沢4丁目		
交通	京王線 調布駅 徒歩22分 京王線 西調布駅 徒歩20分		
間取詳細	LDK(10.4畳) 洋室(5.3畳) 洋室(6.2畳)		
構造・規模	軽量鉄骨 2階建 2階		
専有面積	52.27㎡	向き	南西
築年月	2025年3月	契約期間	2年
損害保険	有 17,900円 24ヶ月	入居時期	2025年3月
駐車場	有(敷地内) 11000円/月~ 駐輪場		
設備	敷地内ゴミ置き場 宅配BOX システムキッチン カウンターキッチン ガスコンロ設置済 3口以上コンロ		
その他費用	[一時金] 入居安心サポート:1,100円		
入居諸条件	二人可 法人可 子供可 単身可		
保証会社	必須 初回:総賃料の50% 月額:総賃料の1%		
備考	都内19店舗のネットワークで皆様のお部屋探しお任せ下さい。		

図面と現況が異なる場合は現況が優先となります。

間取りの「S」はサービスルーム(納戸)です。

情報更新日2025年1月22日

No.000007664



国土交通大臣(1)第88025号  
(社)全日本不動産協会  
**ウィンズ調布店**  
東京都調布市布田4丁目17-10  
TEL:042-442-9533  
E-mail:winschofu7@gmail.com  
URL:http://www.wins-chofu.co.jp

FAX:042-442-9532



携帯サイトから物件詳細を閲覧できます!

取引態様	手数料負担の割合	貸主	借主
仲介元付(一般)	手数料配分の割合	元付	客付