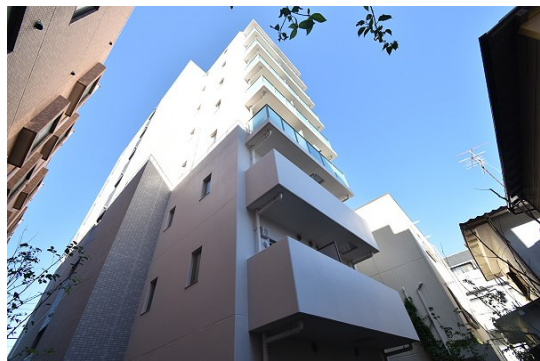


FOR RENT

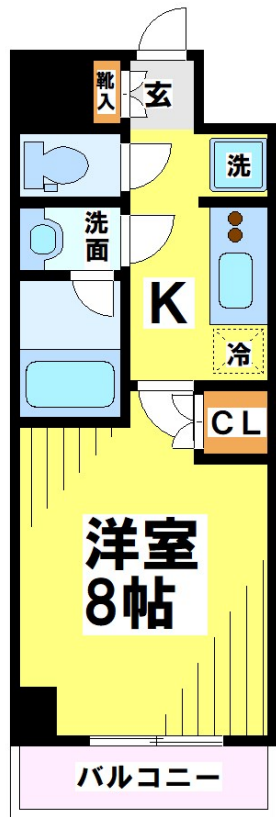
賃料	管理費等
87,000円	10,000円

防犯カメラ 外壁タイル張り 分譲タイプ 駅まで平坦 駅前 閑静な住宅街 平坦地 緑豊かな住宅地 最上階 上階無し 2F以上
オートロック モニタ付オートロック ダブルロック ディンプルキー

【外観】



【間取り図】



間取り	1K		
敷金	無	礼金	1ヶ月
敷引/償却金	-	保証金	-
物件種別	マンション		
建物名・部屋番号			
物件所在地	東京都調布市国領町1丁目		
交通	京王線 布田駅 徒歩1分 京王線 調布駅 徒歩9分		
間取詳細	洋室(7畳)		
構造・規模	鉄筋コンクリート 6階建 3階		
専有面積	25.12㎡	向き	東
築年月	2020年1月	契約期間	2年
損害保険	有	入居時期	相談
駐車場	近隣駐車場 17000円/月 ~ 駐輪場		
設備	エレベーター ペット専用設備 敷地内ゴミ置き場 宅配BOX システムキッチン 2口コンロ		
その他費用	[一時金] 鍵交換費用: 22,000円		
入居諸条件	ペット相談 法人可 単身可		
保証会社	必須 初回: 総賃料の40% 月額: 770円 お部屋探しはウィンズ調布店にお任せください!		
備考			

図面と現況が異なる場合は現況が優先となります。

間取りの「S」はサービスルーム(納戸)です。

情報更新日2025年4月4日

No.000007791



国土交通大臣(1)第88025号
(社)全日本不動産協会
ウィンズ調布店
東京都調布市布田4丁目17-10
TEL:042-442-9533
E-mail: winschofu7@gmail.com
URL: http://www.wins-chofu.co.jp

FAX:042-442-9532



携帯サイトから物件詳細を閲覧できます!

取引態様	手数料負担の割合	貸主	借主
仲介元付(一般)	手数料配分の割合	元付	客付