

# FOR RENT

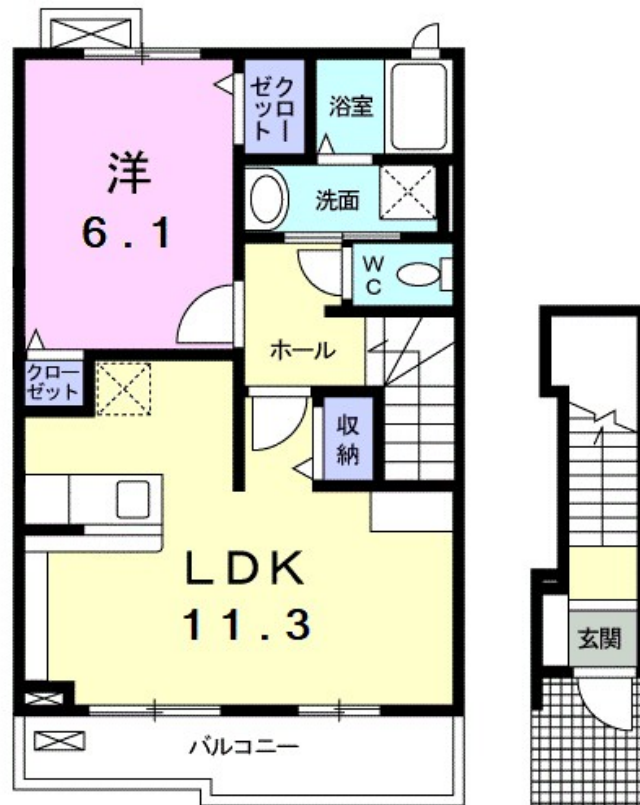
賃料	管理費等
123,500円	4,000円

閑静な住宅街 内装リフォーム済 最上階 上階無し 2F以上 セキュリティ有り 振り分け 角住戸 2面採光 陽当たり良好 眺望良好 通風良好

【外観】



【間取り図】



図面と現況が異なる場合は現況が優先となります。

間取りの「S」はサービスルーム(納戸)です。

間取り	1LDK		
敷金	無	礼金	21万円
敷引/償却金	-	保証金	-
物件種別	アパート		
建物名・部屋番号			
物件所在地	東京都狛江市中和泉2丁目		
交通	京王線 国領駅 徒歩22分 小田急線 狛江駅 徒歩14分		
間取詳細	洋室(6.1畳) LDK(11.3畳)		
構造・規模	木造 2階建 2階		
専有面積	46.09㎡	向き	東
築年月	2009年3月下旬	契約期間	2年
損害保険	有	入居時期	相談
駐車場	近隣駐車場 16500円/月 ~ 駐輪場 バイク置き場		
設備	敷地内ゴミ置き場 システムキッチン ガスコンロ設置済 ガスレンジ付 2口コンロ グリル ガスキッチン		
その他費用	[一時金] 退去時クリーニング費用: 60,000円 鍵セット費: 3,300円 [月次費用] roomサポート費用: 1,980円		
入居諸条件	二人可 法人可 単身可		
保証会社	必須 初回: 22,000円 月額: 総賃料の2.2%		
備考			

情報更新日2026年6月22日

No.000007918

お問合せ先



国土交通大臣(1)第88025号  
(社)全日本不動産協会

**ウィンズ調布店**

東京都調布市布田4丁目17-10

TEL:042-442-9533

E-mail: winschofu7@gmail.com

URL: http://www.wins-chofu.co.jp

FAX:042-442-9532



携帯サイトから物件詳細を閲覧できます!

取引態様	手数料負担の割合	貸主	借主
仲介元付(一般)	手数料配分の割合	元付	客付