

FOR RENT

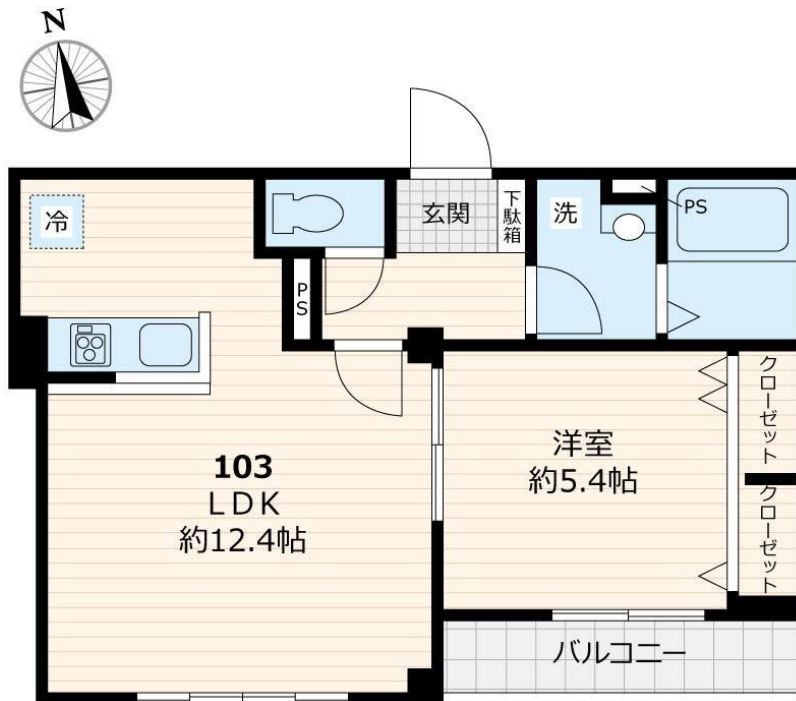
賃料	管理費等
130,000円	7,000円

駅まで平坦 閑静な住宅街 緑豊かな住宅地 南面バルコニー オートロック モニタ付オートロック ダブルロック ディンプルキー セキュリティ有り 玄関ホール 振り分け 南面リビング 陽当たり良好 眺望良好

【外観】



【間取り図】



図面と現況が異なる場合は現況が優先となります。

間取りの「S」はサービスルーム(納戸)です。

間取り	1LDK		
敷金	1ヶ月	礼金	2ヶ月
敷引/償却金	-	保証金	-
物件種別	マンション		
建物名・部屋番号			
物件所在地	東京都調布市国領町1丁目		
交通	京王線 国領駅 徒歩7分 京王線 調布駅 徒歩12分		
間取詳細	LDK(12.4畳) 洋室(5.4畳)		
構造・規模	鉄骨 3階建 1階		
専有面積	41.41㎡	向き	西
築年月	2022年3月下旬	契約期間	2年
損害保険	有 17,900円 24ヶ月	入居時期	相談
駐車場	近隣駐車場 16500円/月 ~ 駐輪場		
設備	エレベーター 敷地内ゴミ置き場 宅配BOX システムキッチン 対面式キッチン カウンターキッチン		
その他費用	[一時金] 鍵交換費代: 27,500円 [月次費用] 安心入居サポート: 1,100円		
入居諸条件	二人可 法人相談 単身可		
保証会社	必須 初回: 総賃料の50% 月額: 総賃料の2%		
備考			

情報更新日2026年5月8日

No.000008284

お問合せ先



国土交通大臣(1)第88025号
(社)全日本不動産協会

ウィンズ調布店

東京都調布市布田4丁目17-10

TEL:042-442-9533

E-mail: winschofu7@gmail.com

URL: http://www.wins-chofu.co.jp

FAX:042-442-9532



携帯サイトから物件詳細を閲覧できます!

取引態様	手数料負担の割合	貸主	借主
仲介元付(一般)	手数料配分の割合	元付	客付